

জেলা পর্যায়ের অফিসের সেবা বই

সড়ক

ভবনের

ছবি

জুন' ২০১৯

সড়ক ও জনপথ অধিদপ্তর

ভূমিকা

সেবাপ্রত্যাশি নাগরিকের চাহিদা পূরণের লক্ষ্যে রূপকল্প ২০২১ এবং সময়াবদ্ধ কর্মপরিকল্পনা ২০৪১ নির্ধারিত সময়ে বাস্তবায়নের জন্য সরকার বন্ধপরিকর | বর্তমান সরকারের একটি অন্যতম সেবা প্রদানকারী সংস্থা হিসেবে সড়ক ও জনপথ অধিদপ্তর (সওজ) সমগ্র দেশে জাতীয়, আঞ্চলিক ও জেলা মহাসড়কের সমন্বয়ে গঠিত সড়ক নেটওয়ার্ক নির্মাণ এবং রক্ষণাবেক্ষণে মুখ্য ভূমিকা পালন করে আসছে। প্রচলিত প্রশাসন ব্যবস্থা পরিবর্তন করে সকল নাগরিক সেবা প্রদান প্রক্রিয়া অধিকতর জনবান্ধব এবং সহজলভ্য করার জন্য সরকারি সেবার উদ্ভাবনকে বিশেষ গুরুত্ব প্রদান করা হয়েছে। এই সেবা বইয়ে সওজ অধিদপ্তরের পরিচিতি, কার্যপরিধি, সেবা প্রদান পদ্ধতি, দায়িত্বপ্রাপ্ত কর্মকর্তা-কর্মচারী, সেবাপ্রাপ্তির স্থান, সময়, সেবাপ্রাপ্তির শর্তাবলী, কাগজপত্রের প্রয়োজনীয়তা, সংশ্লিষ্ট আইন কানুন এবং সেবা না পেলে প্রতিকারকারী কর্মকর্তা ইত্যাদি উপাত্ত সন্নিবেশিত হয়েছে।

যে সকল কর্মকর্তা-কর্মচারীগণের অক্লান্ত পরিশ্রম, নিষ্ঠা এবং আন্তরিকতার ফলে এই সেবা বই প্রণীত এবং প্রকাশিত হতে যাচ্ছে, তাদের সকলকে ধন্যবাদ জ্ঞাপন করছি এবং বইটি সর্বসাধারণের উপকারে আসবে আশা করছি।

মো: আশরাফুল আলম
প্রধান প্রকৌশলী
সড়ক ও জনপথ অধিদপ্তর
সড়ক ভবন, তেজগাঁও, ঢাকা।

সম্পাদকীয়

রূপকল্প ২০২১ এবং সময়াবদ্ধ কর্মপরিকল্পনা ২০৪১ নির্ধারিত সময়ে বাস্তবায়নের লক্ষ্যে সড়ক ও জনপথ অধিদপ্তর নিরলসভাবে কাজ করে যাচ্ছে। সড়ক ও জনপথ অধিদপ্তরের আওতাধীন সড়ক নেটওয়ার্কের অবস্থা পূর্বের যে কোন সময়ের তুলনায় উন্নত। এখন মহাসড়ক নেটওয়ার্ক ব্যবহার করে জনসাধারণ নির্বিঘ্নে গন্তব্যে আসা-যাওয়া করতে পারছেন এবং পণ্য পরিবহন সহজতর হয়েছে। বিচক্ষণতার সাথে মহাসড়ক ব্যবস্থাপনার উন্নয়ন করায় ধর্মীয় ও জাতীয় উৎসব উপলক্ষ্যে ছুটির সময়গুলোতে ঘরমুখো মানুষ স্বাচ্ছন্দে ও নির্ধারিত সময়ে গন্তব্যে আসা-যাওয়া করতে পারছেন। সকল শ্রেণির মহাসড়ক আগামী পাঁচ বছরের মধ্যে ৮৫% Fair to Good পর্যায়ে উন্নীত করার লক্ষ্যে সময়াবদ্ধ পরিকল্পনা গ্রহণ করা হয়েছে। সরকারের একটি অন্যতম প্রধান সেবা প্রদানকারী সংস্থা হিসেবে সড়ক ও জনপথ অধিদপ্তর সমগ্র দেশে জাতীয়, আঞ্চলিক ও জেলা মহাসড়কের সমন্বয়ে গঠিত সড়ক নেটওয়ার্ক নির্মাণ এবং রক্ষণাবেক্ষণে মুখ্য ভূমিকা পালন করে আসছে। প্রচলিত প্রশাসন ব্যবস্থা পরিবর্তন করে সকল নাগরিক সেবা প্রদান প্রক্রিয়া অধিকতর জনবান্ধব এবং সহজলভ্য করার জন্য সরকারি সেবার উদ্ভাবনকে বিশেষ গুরুত্ব প্রদান করা হয়েছে। সেবা প্রত্যাশী নাগরিকদের চাহিদা পূরণের লক্ষ্যে ২০০০ সালে জনপ্রশাসন সংস্কার কমিশন (Public Administration Reform Commission-PARC) সরকারি সেবা প্রদানকারী প্রতিষ্ঠানসমূহে নাগরিক সনদ প্রণয়ন ও বাস্তবায়নের সুপারিশ করে। নাগরিক সনদ প্রবর্তনের অন্যতম প্রধান উদ্দেশ্য ছিল সেবা গ্রহীতাদেরকে প্রাপ্য সেবা সম্পর্কে অবহিত করা। সেবা গ্রহণের ক্ষেত্রে সরকারি সেবা প্রাপ্তির সময়, ব্যয় এবং সেবা প্রদানকারী অফিসে সেবা গ্রহীতার গমন সংখ্যা (Time, Cost & Visit-TCV) গুরুত্বপূর্ণ বিবেচ্য বিষয়। সচিবালয় নির্দেশমালা, ২০১৪-তে তথ্য-প্রযুক্তি ব্যবহারের মাধ্যমে নাগরিক সেবা প্রদানের ওপর বিশেষ গুরুত্বারোপ করা হয়েছে। উক্ত নির্দেশমালায় সেবা পদ্ধতি সহজীকরণ (Service Process Simplification-SPS) অন্তর্ভুক্ত করা হয়েছে, যা সেবার মানোন্নয়নে সরকারি কর্মকর্তাদেরকে উদ্বুদ্ধ করবে।

সুশাসনের অন্যতম পূর্বশর্ত হচ্ছে সরকারি প্রতিষ্ঠানগুলোকে সেবা প্রদানে সক্ষম ও গতিশীল করা এবং তাদের দায়বদ্ধতা নিশ্চিত করা। জনসন্তুষ্টি অর্জনের লক্ষ্যে অত্র দপ্তরের সেবা সমূহের বিস্তারিত তথ্যাবলী একই স্থানে (Single Access Point) সন্নিবেশ ও বিশ্লেষণ করার জন্য সেবা বই প্রণয়নের উদ্যোগ গ্রহণ করা হয়। এই দপ্তরের কার্যপরিধি, সাংগঠনিক কাঠামো, সেবা প্রদান পদ্ধতি, সেবা প্রদানের সময়, সেবাপ্রাপ্তির স্থান, সেবা পেতে প্রয়োজনীয় কাগজপত্র, সেবা প্রদানের দায়িত্বপ্রাপ্ত কর্মকর্তা, আনুষঙ্গিক খরচ, সেবা প্রদান সম্পর্কিত বিধিবিধান এবং সেবা না পেলে পরবর্তী প্রতিকারকারী কর্মকর্তাকে অবহিত করণ সম্পর্কে বিস্তারিত তথ্য সংযোজন করা হয়েছে, যা সরকারি সেবা তথ্য সরবরাহের ক্ষেত্রে একটি মাইলফলক।

ইতোপূর্বে এটুআই-কর্তৃক যে সেবা বই প্রকাশিত হয় , উক্ত বই প্রণয়ন এর সাথে অত্র দপ্তরের জনাব মোহাম্মদ মোমিনুল ইসলাম মৃধা, নির্বাহী প্রকৌশলী, জনাব শওকত আহমেদ মজুমদার, নির্বাহী প্রকৌশলী ও জনাব মোহাম্মদ জিয়াউদ্দিন, উপ-বিভাগী প্রকৌশলী যুক্ত ছিলেন। বর্তমানে উক্ত সেবা বই যুগোপযোগী সংস্করণ পূর্বক প্রকাশের উদ্যোগ নেয়া হয়েছে।

এ সেবা বই প্রণয়নের সঙ্গে সম্পৃক্ত সকল কর্মকর্তাকে আন্তরিক ধন্যবাদ জানাচ্ছি। বইটি সরকারি সেবা প্রদান পদ্ধতি সম্পর্কে সরকারি কর্মকর্তা-কর্মচারীদের ধারণাকে আরও স্বচ্ছ করবে এবং সেবা পদ্ধতি সহজ করতে তাদেরকে উদ্বুদ্ধ করবে। সবচেয়ে বড় কথা, সেবাগ্রহীতাগণের জন্য বইটি বিশেষ উপকারে আসবে বলে আমি বিশ্বাস করি।

(মোঃ রেজাউল করিম)

অতিরিক্ত প্রধান প্রকৌশলী, সওজ
ম্যানেজমেন্ট সার্ভিসেস উইং
সড়ক ভবন, তেজগাঁও, ঢাকা।

সূচিপত্রঃ

অধ্যায় - ১

১.	সওজ সেবা বই		১
১.১	একনজরে - সওজ		২
১.২	সওজ- পরিচিতি		৩
১.৩	সওজ কার্যপরিধি		৩
১.৪	একনজরে সওজ উইং অফিস		৪
১.৫	উইং অফিসের অর্গানোগ্রাম		৪
১.৬	প্রধান প্রকৌশলী দপ্তরের উইং		৫
১.৭	একনজরে জোনাল অফিস		৬
১.৮	জোনাল অফিসের অর্গানোগ্রাম		৬
১.৯	মাঠ পর্যায়ের জোন অফিস		৭
১.১০	এক নজরে সার্কেল অফিস		৮
১.১১	সার্কেল অফিসের অর্গানোগ্রাম		৮
১.১২	এক নজরে সওজ মাঠ পর্যায়ের নির্বাহী প্রকৌশলীর অফিস		৯
১.১৩	সওজ মাঠ পর্যায়ের নির্বাহী প্রকৌশলী অফিসের অর্গানোগ্রাম		৯
১.১৪	উপ-বিভাগীয় অফিস		১০
১.১৫	উপ-বিভাগীয় অফিসের অর্গানোগ্রাম		১০
অধ্যায়-২			১১
২.	নাগরিক সেবার তথ্যাবলি		১২
২.১	নাগরিক সেবার তালিকা (সড়ক বিভাগ/উপ-বিভাগীয় পর্যায়)		১২
২.২	নাগরিক সেবার তথ্য সারণি		১৩-১৪
অধ্যায়-৩			১৫
৩.	নাগরিক সেবার বিবরণ-সংবলিত প্রোফাইল ও প্রসেস ম্যাপ		১৬
৩.১	সেবার নাম: সরঞ্জাম/যন্ত্রপাতি ভাড়ায় প্রদান।		১৬
৩.১.১	প্রসেস ম্যাপ		১৭
৩.২	সেবার নাম : উৎস কর কর্তনের প্রত্যায়ন পত্র প্রদান		১৮
৩.২.১	প্রসেস ম্যাপ		১৯
৩.৩	সেবার নাম: সড়ক নির্মাণের বিভিন্ন উপকরণ ও নির্মাণ সামগ্রী সড়ক গবেষণাগারে পরীক্ষাকরণ		২০
৩.৩.১	প্রসেস ম্যাপ		২১
৩.৪	সেবার নাম: সিএনজি ফিলিং স্টেশন ও পেট্রোল পাম্প স্থাপন এবং আবাসিক/বাণিজ্যিক প্রতিষ্ঠানের প্রবেশ পথের অনুমতি প্রদান		২২
৩.৪.১	প্রসেস ম্যাপ		২৩
৩.৫	সেবার নাম: সামাজিক বনায়ন ও মৎস চাষের জন্য জমি লিজ প্রদান		২৪
৩.৫.১	প্রসেস ম্যাপ: সামাজিক বনায়ন ও মৎস চাষের জন্য জমি লিজ প্রদান		২৫
৩.৬	সেবার নাম: সম্পাদিত কাজের অভিজ্ঞতার সনদ প্রদান		২৬
৩.৬.১	প্রসেস ম্যাপ: সম্পাদিত কাজের অভিজ্ঞতার সনদ প্রদান		২৭
৩.৭	সেবার নাম: সওজ এর কার্যক্রম সম্পর্কে তথ্য প্রদান		২৮
৩.৭.১	প্রসেস ম্যাপ: সওজ এর কার্যক্রম সম্পর্কে তথ্য প্রদান		২৯
৩.৮	সেবার নাম: সওজ এর সড়ক কাটার অনুমতি প্রদান		৩০
৩.৮.১	প্রসেস ম্যাপ:সওজ এর সড়ক কাটার অনুমতি প্রদান		৩১
৩.৯	সেবার নাম: নুতন ফেরীঘাট স্থাপন		৩২
৩.৯.১	প্রসেস ম্যাপ:নুতন ফেরীঘাট স্থাপন		৩৩

অধ্যায়-১

সওজ সেবা বই

- সড়ক ও জনপথ অধিদপ্তরের পরিচিতি
- সড়ক ও জনপথ অধিদপ্তরের কার্যপরিধি
- সড়ক ও জনপথ অধিদপ্তরের সাংগঠনিক কাঠামো

১. সড়ক ও জনপথ অধিদপ্তর (সওজ)-সেবা বই

১.১ একনজরে সওজ							
প্রতিষ্ঠানের নাম	বাংলা		সড়ক ও জনপথ অধিদপ্তর				
	ইংরেজি		Roads and Highways Department				
	সংক্ষিপ্ত		সওজ (RHD)				
অফিস প্রধানের নাম	প্রধান প্রকৌশলী		নিয়ন্ত্রণকারী বিভাগ/মন্ত্রণালয়		সড়ক পরিবহন ও মহাসড়ক বিভাগ সড়ক পরিবহন ও সেতু মন্ত্রণালয়		
অফিস কোড	গুগল ম্যাপ https://www.google.com/maps	উইং অফিস সংখ্যা	জোন অফিস সংখ্যা	সার্কেল অফিস সংখ্যা	নির্বাহী প্রকৌঃ সমমান অফিস সংখ্যা	উপ-বিভাগীয় প্রকৌঃ অফিস সংখ্যা	জনবল
৩৫.০২২		৫	১০	৪৯	১২৪	২১১	৯৪৩১
যোগাযোগের তথ্যাবলি	ঠিকানা		সড়ক ভবন, তেজগাঁও, ঢাকা www.rhd.gov.bd www.bangladesh.gov.bd	ফোন নং	+৮৮-০২-৮৮৭৯২৯৯		
				ফ্যাক্স নং	+৮৮-০২-৮৮৭৯১৯৯		
				ই-মেইল	ce@rhd.gov.bd		
				মোবাইল	০১৭৩০-৭৮২৫০০		

১.২ সওজ পরিচিতি:

১৯৬২ সালে তৎকালীন সিএন্ডবি ভেঞ্জে সড়ক এবং জনপথ অধিদপ্তর ও গণপূর্ত অধিদপ্তর নামে দুইটি প্রতিষ্ঠানের সৃষ্টি হয়। সড়ক ও জনপথ অধিদপ্তর দেশের প্রধান প্রধান সড়ক ও সেতুর নেটওয়ার্ক নির্মাণ ও রক্ষণাবেক্ষণ কাজে নিয়োজিত। এ অধিদপ্তর দেশে একটি সুষম, টেকসই ও নিরাপদ সড়ক নেটওয়ার্ক নির্মাণের লক্ষ্যে কাজ করে যাচ্ছে। অধিদপ্তরের আওতায় জাতীয় আঞ্চলিক ও জেলা সড়ক ক্যাটাগরিতে মোট ২২,০৯৬.৩০৩ কিলোমিটার সড়ক রয়েছে। নদী, খাল, জলাশয় প্রভৃতি অতিক্রমের জন্য আছে ব্রীজ-৩,৫৪৮টি, বেইলী ব্রীজ- ৮৫৬টি, কালভার্ট ১৪,৮১৪টি এবং ফেরিঘাট-৩৯টি। সওজ অধিদপ্তরের এই বিশাল সড়ক নেটওয়ার্কের উন্নয়ন ও রক্ষণাবেক্ষণ কাজের মাধ্যমে সড়ক যোগাযোগের ক্ষেত্রে বাংলাদেশের জনসাধারণের নিরন্তর সেবা প্রদান করে থাকে। বন্যা, জলোচ্ছ্বাস, ঘূর্ণিঝড় ইত্যাদি প্রাকৃতিক দুর্যোগের পর স্বল্পতম সময়ে ক্ষতিগ্রস্ত সড়ক বা সেতু মেরামত করে নিরবচ্ছিন্ন সড়ক যোগাযোগ ব্যবস্থা পুনঃপ্রতিষ্ঠা করে। অধিদপ্তরে সড়ক নির্মাণের জন্য আছে বিভিন্ন ধরনের যান্ত্রিক সরঞ্জাম এবং সড়কের নির্মাণসামগ্রীর মাননিয়ন্ত্রণের জন্য আছে সড়ক গবেষণাগার। সড়ক নির্মাণ ও রক্ষণাবেক্ষণ এর সরঞ্জাম/যন্ত্রপাতি অধিদপ্তরের কাজের বাইরে ও জনসাধারণের ব্যবহারের জন্য নির্দিষ্ট হারে ভাড়া প্রদানের ব্যবস্থা আছে। এছাড়া সড়ক নির্মাণের বিভিন্ন উপকরণ ও নির্মাণসামগ্রী নির্ধারিত ফি এর মাধ্যমে সড়ক গবেষণাগারে পরীক্ষা করা যায়।

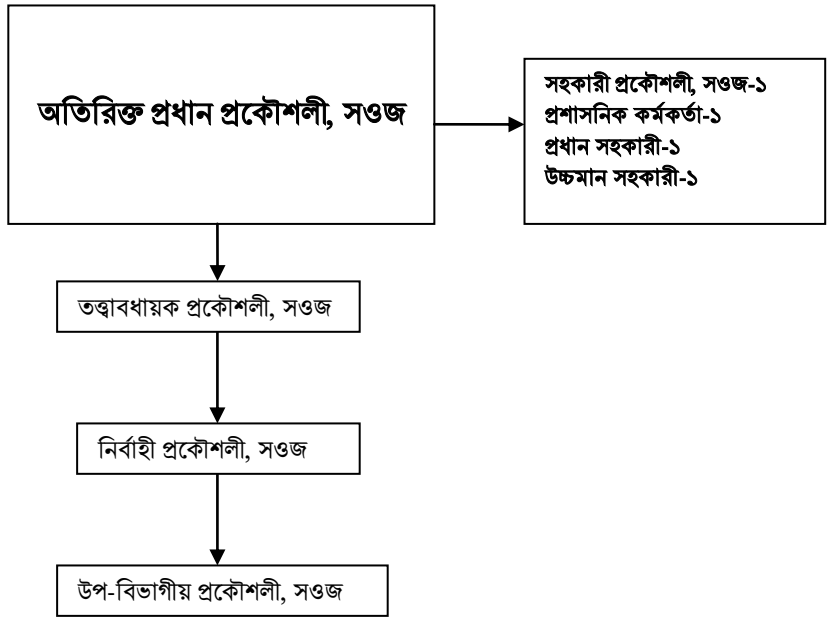
১.৩ সওজ কার্যগরিষি

১. সুষম, টেকসই ও নিরাপদ সড়ক নেটওয়ার্ক নির্মাণ।
২. জাতীয়, আঞ্চলিক ও জেলা সড়ক নেটওয়ার্ক রক্ষণাবেক্ষণ।
৩. সেতু/কালভার্ট এবং ফেরি পয়েন্ট রক্ষণাবেক্ষণ।
৪. সওজ অধিদপ্তরের আওতাধীন সড়ক নেটওয়ার্ক উন্নয়ন ও রক্ষণাবেক্ষণ।
৫. বন্যা, জলোচ্ছাস, ঘূর্ণিঝড়, প্রাকৃতিক দুর্ঘটনার পর স্বল্পতম সময়ে ক্ষতিগ্রস্ত সড়ক বা সেতু মেরামতকরণ।
- ৬। সড়ক গবেষণাগারে সড়ক উন্নয়নের জন্য গবেষণাকরণ।
- ৭। সড়ক নির্মাণ ও রক্ষণাবেক্ষণ সরঞ্জাম / যন্ত্রপাতি জনসাধারণের ব্যবহারের জন্য নির্দিষ্ট হারে ভাড়া প্রদান।
- ৮। সড়ক নির্মাণের বিভিন্ন উপকরণ ও নির্মাণসামগ্রী নির্ধারিত ফি এর মাধ্যমে সড়ক গবেষণাগারে পরীক্ষা করা।
- ৯। আরএইচডি ট্রেনিং সেন্টার, মিরপুরে সওজ অধিদপ্তরের প্রকৌশলীদের প্রশিক্ষণের পাশাপাশি ইঞ্জিনিয়ারিং, ম্যানেজমেন্ট, ফিন্যান্স, ই-নথি, ইজিপি ও কম্পিউটার ইত্যাদি বিষয়ের উপর ব্যক্তিগত কিংবা প্রতিষ্ঠানগত ইচ্ছুক শিক্ষার্থীদের প্রশিক্ষণ প্রদান।
- ১০। সিএনজি, পেট্রোল পাম্প, আবাসিক, বাণিজ্যিক, শিল্প এলাকার জন্য প্রবেশপথ এবং সামাজিক বনায়ন ও মৎস্য চাষের জন্য সড়ক ও মহাসড়কের পাশে সওজ এর মালিকানাধীন সরকারি জমি স্বল্প ও দীর্ঘমেয়াদি লিজ দেওয়া ইত্যাদি।

* প্রধান প্রকৌশলী দপ্তরের উইং সমূহ

১.৪ একনজরে উইং অফিস		
নাম	বাংলা	অতিরিক্ত প্রধান প্রকৌশলী, সওজ এর কার্যালয়
	ইংরেজি	Office of the Additional Chief Engineer
অফিস সংখ্যা		০৫

১.৫ উইং অফিসের অর্গানোগ্রাম



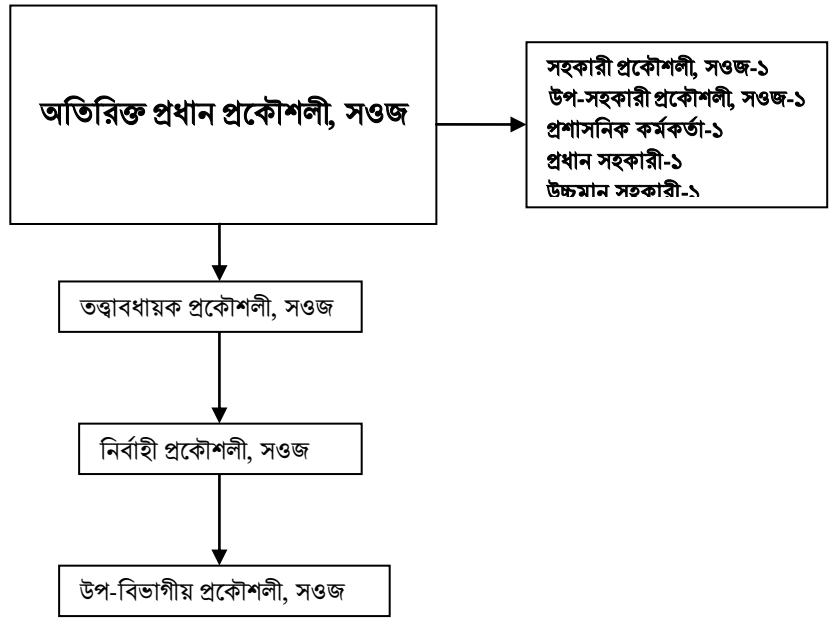
১.৬ প্রধান প্রকৌশলী দপ্তরের উইং সমূহ

ক্রমিক নং	উইং	পদবী, সেল নম্বর ও ই-মেইল এ্যাড্রেস
০১	ম্যানেজমেন্ট সার্ভিসেস উইং সড়ক ভবন, তেজগাঁও, ঢাকা	অতিরিক্ত প্রধান প্রকৌশলী ফোনঃ ০২-৮৮৭৯৩৯৯ মোবাঃ ০১৭৩০৭৮২৫০৩ ই-মেইল: acemsw@rhd.gov.bd
০২	পরিকল্পনা ও রক্ষণাবেক্ষণ উইং সড়ক ভবন, তেজগাঁও, ঢাকা	অতিরিক্ত প্রধান প্রকৌশলী ফোনঃ ০২-৮৮৭৯৭৩৯ মোবাঃ ০১৭৩০৭৮২৫২০ ই-মেইল: acepmz@rhd.gov.bd
০৩	ব্রীজ ম্যানেজমেন্ট উইং সড়ক ভবন, তেজগাঁও, ঢাকা	অতিরিক্ত প্রধান প্রকৌশলী ফোনঃ ০২-৮৮৭৯৩৫০ মোবাঃ ০১৭৩০৭৮২৫৫১ ই-মেইল: acebmw@rhd.gov.bd
০৪	টেকনিক্যাল সার্ভিসেস উইং সড়ক ভবন, তেজগাঁও, ঢাকা	অতিরিক্ত প্রধান প্রকৌশলী ফোনঃ ০২-৯১০১৪৬৭ মোবাঃ ০১৭৩০৭৮২৫৭১ ই-মেইল: acets@rhd.gov.bd
০৫	যান্ত্রিক উইং সড়ক ভবন, তেজগাঁও, ঢাকা	অতিরিক্ত প্রধান প্রকৌশলী ফোনঃ ০২-৮৮৭৮১২২ মোবাঃ ০১৭৩০৭৮২৮১৮ ই-মেইল: acemw@rhd.gov.bd

*** সওজ মাঠ পর্যায়ের অতিরিক্ত প্রধান প্রকৌশলীর দপ্তর**

১.৭ একনজরে জোনাল অফিস		
নাম	বাংলা	অতিরিক্ত প্রধান প্রকৌশলী, সওজ এর কার্যালয়
	ইংরেজি	Office of the Additional Chief Engineer,RHD
অফিস সংখ্যা		১০

১.৮ জোনাল অফিসের অর্গানোগ্রাম



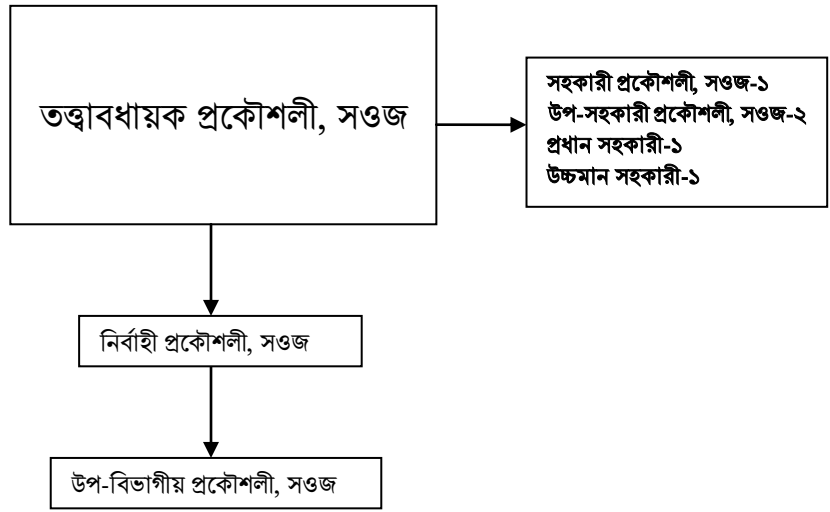
১.৯ সওজ মাঠ পর্যায়ের জোন অফিস:

ক্রমিক নং	জোন	পদবী, সেল নম্বর ও ই-মেইল এ্যাড্রেস
০১	ঢাকা জোন এলেনবাড়ী, তেজগাঁও, ঢাকা	অতিরিক্ত প্রধান প্রকৌশলী 01730782592 acedha@rhd.gov.bd
০২	ময়মনসিংহ জোন কাচিঝুলি, ময়মনসিংহ	অতিরিক্ত প্রধান প্রকৌশলী 01730782867 acemym@rhd.gov.bd
০৩	চট্টগ্রাম জোন আগ্রাবাদ, চট্টগ্রাম	অতিরিক্ত প্রধান প্রকৌশলী 01730782677 acechi@rhd.gov.bd
০৪	কুমিল্লা জোন শাকতলা, কুমিল্লা	অতিরিক্ত প্রধান প্রকৌশলী 01730782639 acecom@rhd.gov.bd
০৫	সিলেট জোন রায়নগর, সিলেট	অতিরিক্ত প্রধান প্রকৌশলী 01730782660 acesyl@rhd.gov.bd
০৬	রাজশাহী জোন লক্ষীপুর, রাজশাহী	অতিরিক্ত প্রধান প্রকৌশলী 01730782703 aceraj@rhd.gov.bd
০৭	রংপুর জোন ধাপ, রংপুর	অতিরিক্ত প্রধান প্রকৌশলী 01730782725 aceran@rhd.gov.bd
০৮	খুলনা জোন বয়রা, খুলনা	অতিরিক্ত প্রধান প্রকৌশলী 01730782754 acekhu@rhd.gov.bd
০৯	বরিশাল জোন আমতলা, বরিশাল	অতিরিক্ত প্রধান প্রকৌশলী 01730782782 acebar@rhd.gov.bd
১০	গোপালগঞ্জ জোন গেইটপাড়া, গোপালগঞ্জ	অতিরিক্ত প্রধান প্রকৌশলী 01730782801 acegopalgonj@gmail.com

* সওজ মাঠ পর্যায়ের তত্ত্বাবধায়ক প্রকৌশলীর দপ্তর

১.১০ একনজরে সার্কেল অফিস		
নাম	বাংলা	তত্ত্বাবধায়ক প্রকৌশলী, সওজ এর কার্যালয়
	ইংরেজি	Office of the Superintending Engineer, RHD

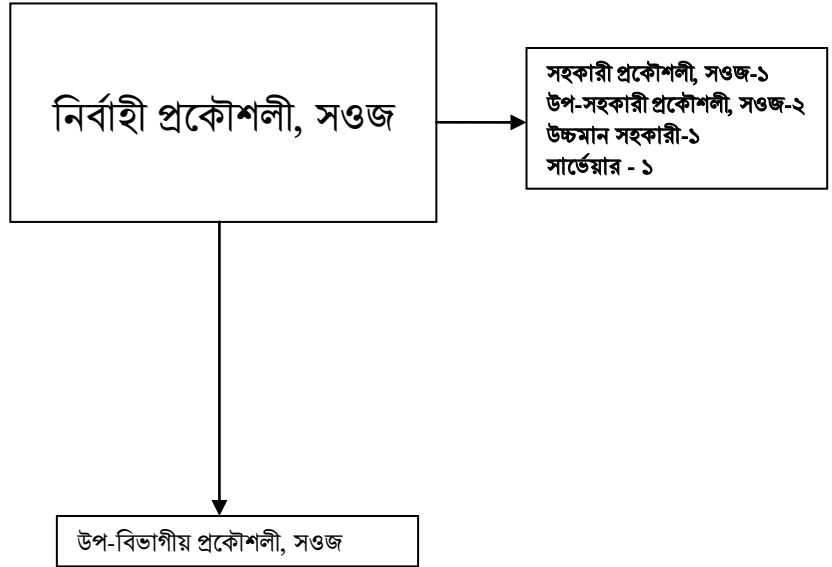
১.১১ সার্কেল অফিসের অর্গানোগ্রাম



* সওজ মাঠ পর্যায়ের নির্বাহী প্রকৌশলীর দপ্তর

১.১২ একনজরে সওজ মাঠ পর্যায়ের নির্বাহী প্রকৌশলীর অফিস		
নাম	বাংলা	নির্বাহী প্রকৌশলী, সওজ এর কার্যালয়
	ইংরেজি	Office of the Executive Engineer, RHD
	অফিস প্রধানের পদবী	নির্বাহী প্রকৌশলী, সওজ

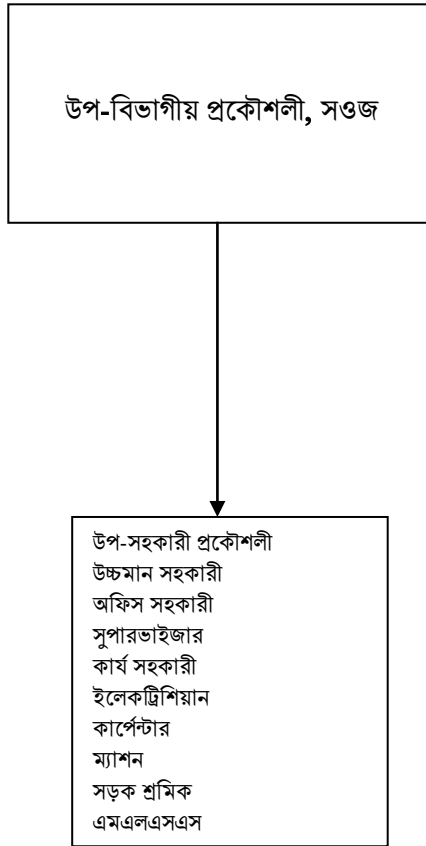
১.১৩ সওজ মাঠ পর্যায়ের নির্বাহী প্রকৌশলীর অফিসের অর্গানোগ্রাম



* সওজ মাঠ পর্যায়ের উপ-বিভাগীয় প্রকৌশলীর দপ্তর

১.১৪ উপ-বিভাগীয় অফিস		
নাম	বাংলা	উপ-বিভাগীয় প্রকৌশলী, সওজ এর কার্যালয়
	ইংরেজি	Office of the Sub-Divisional Engineer, RHD

১.১৫ সওজ মাঠ পর্যায়ের উপ-বিভাগীয় প্রকৌশলীর দপ্তরের অর্গানোগ্রাম



ଅଧ୍ୟାୟ -୨

ନାଗରିକ ସେବାର ତଥ୍ୟାବଳି

- ନାଗରିକ ସେବାର ତାଲିକା
- ନାଗରିକ ସେବାର ତଥ୍ୟ ସାରାଂଶ/Citizen Service Information Map (CSIM)

২. নাগরিক সেবার তথ্যাবলি

২.১ নাগরিক সেবার তালিকা (সড়ক বিভাগ/উপ-বিভাগীয় পর্যায়)

ক্রমিক নং	সেবার নাম	সেবার পর্যায় (সড়ক বিভাগ/উপ-বিভাগীয়)
০১	সিএনজি ফিলিং স্টেশন ও পেট্রোল পাম্প স্থাপন এবং আবাসিক/বাণিজ্যিক প্রতিষ্ঠানে প্রবেশ পথের অনুমতি প্রদান	নির্বাহী প্রকৌশলীর কার্যালয়
০২	উৎসে কর কর্তন প্রত্যয়নপত্র প্রদান	নির্বাহী প্রকৌশলীর কার্যালয়
০৩	সড়ক নির্মাণের বিভিন্ন উপকরণ ও নির্মাণসামগ্রী সড়ক গবেষণাগারে পরীক্ষাকরণ	সড়ক গবেষণাগার
০৪	সরঞ্জাম/যন্ত্রপাতি ভাড়ায় প্রদান	নির্বাহী প্রকৌশলীর কার্যালয়
০৫	সামাজিক বনায়ন ও মৎস্য চাষের জন্য জমি লিজ প্রদান	নির্বাহী প্রকৌশলীর কার্যালয়
০৬	সম্পাদিত কাজের অভিজ্ঞতার সনদ প্রদান	ক্রয়কারীর কার্যালয়
০৭	সওজ এর কার্যক্রম সম্পর্কে তথ্য প্রদান	তথ্য প্রদানকারী কর্মকর্তা
০৮	সওজ এর সড়ক কাটার অনুমতিপত্র প্রদান	নির্বাহী প্রকৌশলীর কার্যালয়
০৯	নুতন ফেরীঘাট স্থাপন	অতিরিক্ত প্রধান প্রকৌশলী, যান্ত্রিক জোন

২.২ নাগরিক সেবার তথ্য সারণি								
ক্রমিক নং	সেবা প্রদানকারী অফিসের নাম	সেবার নাম	দায়িত্বপ্রাপ্ত কর্মকর্তা/কর্মচারী	সেবা প্রদানের পদ্ধতি (সংক্ষেপে)	সেবাপ্রাপ্তির প্রয়োজনীয় সময়	প্রয়োজনীয় ফি/ট্যাক্স/আনুষঙ্গিক খরচ	সংশ্লিষ্ট আইন/বিধি/নীতিমালা	নির্দিষ্ট সেবা পেতে ব্যর্থ হলে পরবর্তী প্রতিকারকারী কর্মকর্তা
ক	খ	গ	ঘ	ঙ	চ	ছ	জ	ঝ
০১	নির্বাহী প্রকৌশলী, সওজ এর কার্যালয়	সরঞ্জাম/ যন্ত্রপাতি ভাড়া প্রদান	১. নির্বাহী প্রকৌশলী, সওজ ২. উপ-বিভাগীয় প্রকৌশলী, সওজ ৩. সহকারী প্রকৌশলী	সড়ক নির্মাণ ও রক্ষণাবেক্ষণ সরঞ্জাম/ যন্ত্রপাতি ভাড়া ব্যবহারের জন্য সাধারণ জনগণ আবেদন করলে সরঞ্জাম/ যন্ত্রপাতির প্রাপ্যতা ও প্রত্যাশী ব্যক্তি / সংস্থার উপযুক্ততা যাচাই করা হয়। যাচাই-এ সঠিক তথ্য পাওয়া গেলে আবেদনকারীকে সরকারি নির্ধারিত হারে ফি জমা দিতে বলা হয়। অতঃপর উপ-বিভাগীয় প্রকৌশলীর মাধ্যমে সরঞ্জাম/ যন্ত্রপাতি আবেদনকারীকে বুঝিয়া দেওয়া হয়।	৩-৫ দিন	সরঞ্জাম/যন্ত্রপাতি ধরন অনুযায়ী ৩,০০০/- থেকে ১০,০০০/- টাকা পর্যন্ত দৈনিক অনুমোদিত দর অনুযায়ী।	সড়ক পরিবহন ও মহাসড়ক বিভাগ, সড়ক পরিবহন ও সেতু মন্ত্রণালয় কর্তৃক নির্ধারিত সওজ এর নীতিমালা/সার্কুলার মোতাবেক	সংশ্লিষ্ট সার্কেলের তত্ত্বাবধায়ক প্রকৌশলী, সওজ
০২	নির্বাহী প্রকৌশলী, সওজ এর কার্যালয়	উৎসে কর কর্তন প্রত্যয়নপত্র প্রদান কর/ভ্যাট	১. নির্বাহী প্রকৌশলী, সওজ ২. বিভাগীয় হিসাবরক্ষক	নির্বাহী প্রকৌশলী, সওজ এর কার্যালয়ের অর্ন্তগত উন্নয়নমূলক কাজ সমাপ্তির পর সংশ্লিষ্ট উৎসে কর কর্তন প্রত্যয়নপত্র প্রাপ্তির জন্য সংশ্লিষ্ট নির্বাহী প্রকৌশলী, সওজ এর কার্যালয়ে আবেদন করতে হয়। প্রয়োজনীয় যাচাই-বাছাই করে উৎসে কর কর্তন প্রত্যয়নপত্র প্রদান করা হয়।	৬-৭ দিন	বিনামূল্যে	প্রধান প্রকৌশলী, সওজ কর্তৃক বিভিন্ন সময়ে জারি করা অফিস আদেশ	সংশ্লিষ্ট তত্ত্বাবধায়ক প্রকৌশলী, সওজ
০৩	১. সড়ক গবেষণাগার, মিরপুর, ঢাকা ২. জোনাল ল্যাবরেটরি সংশ্লিষ্ট জোন	সড়ক নির্মাণের বিভিন্ন উপকরণ ও নির্মাণসামগ্রী সড়ক গবেষণাগারে পরীক্ষাকরণ	১. নির্বাহী প্রকৌশলী, সওজ, সড়ক গবেষণাগার ২. সহকারী প্রকৌশলী, সড়ক গবেষণাগার	সড়ক নির্মাণের বিভিন্ন উপকরণ ও নির্মাণসামগ্রী সড়ক গবেষণাগারে পরীক্ষা করার আবেদনের প্রেক্ষিতে উপকরণ ও নির্মাণসামগ্রী সরকারি ফি জমা প্রদানসাপেক্ষে পরীক্ষা করে ফলাফল প্রদান করা হয়।	পরীক্ষার ধরণ অনুযায়ী।	২৫০/- থেকে ১০,০০০/-	সড়ক পরিবহন ও মহাসড়ক বিভাগ, সড়ক পরিবহন ও সেতু মন্ত্রণালয় কর্তৃক নির্ধারিত সওজ এর নীতিমালা।	সংশ্লিষ্ট তত্ত্বাবধায়ক প্রকৌশলী, সওজ
০৪	নির্বাহী প্রকৌশলী এর কার্যালয়	সিএনজি ফিলিং স্টেশন ও পেট্রোল পাম্প স্থাপন এবং আবাসিক/ বাণিজ্যিক প্রতিষ্ঠানে প্রবেশপথের অনুমতি নবায়ন প্রদান	১. সচিব ২. প্রধান প্রকৌশলী, সওজ ৩. অতিরিক্ত প্রধান প্রকৌশলী, সওজ ৪. তত্ত্বাবধায়ক প্রকৌশলী, সওজ ৫. নির্বাহী প্রকৌশলী, সওজ ৬. উপ-বিভাগীয় প্রকৌশলী, সওজ	সংশ্লিষ্ট সেবা প্রত্যাশী ব্যক্তি বা সংস্থা কর্তৃক প্রয়োজনীয় দলিলপত্রসহ আবেদনের প্রেক্ষিতে প্রবেশপথের জায়গা পরিদর্শন করে বিস্তারিত নকশা প্রণয়ন করা হয়। সড়ক নিরাপত্তাসহ সম্ভাব্য সামাজিক সমস্যার বিষয়াদি বিবেচনা করে বিস্তারিত প্রস্তাব মন্ত্রণালয় প্রেরণ করা হয়। মন্ত্রণালয়ের অনুমোদনপ্রাপ্তির পর নির্ধারিত ফি জমা প্রদান সাপেক্ষে প্রবেশপথের অস্থায়ী অনুমতি প্রদান করা হয়।	প্রকৃতি ভেদে ন্যূনতম ৬০ দিন	কাজের প্রকৃতি এবং পরিমাণের ওপর ভিত্তি করে নির্ধারিত পরিমাণ।	সড়ক পরিবহন ও মহাসড়ক বিভাগ, সড়ক পরিবহন ও সেতু মন্ত্রণালয় কর্তৃক নির্ধারিত সওজ এর নীতিমালা।	সচিব সড়ক পরিবহন ও মহাসড়ক বিভাগ, সড়ক পরিবহন ও সেতু মন্ত্রণালয়।

২.২ নাগরিক সেবার তথ্য সারণি

ক্রমিক নং	সেবা প্রদানকারী অফিসের নাম	সেবার নাম	দায়িত্বপ্রাপ্ত কর্মকর্তা/কর্মচারী	সেবা প্রদানের পদ্ধতি (সংক্ষেপে)	সেবাপ্রাপ্তির প্রয়োজনীয় সময়	প্রয়োজনীয় ফি/ট্যাক্স/আনুষঙ্গিক খরচ	সংশ্লিষ্ট আইন/বিধি/নীতিমালা	নির্দিষ্ট সেবা পেতে ব্যর্থ হলে পরবর্তী প্রতিকারকারী কর্মকর্তা
ক	খ	গ	ঘ	ঙ	চ	ছ	জ	ঝ
০৫	নির্বাহী প্রকৌশলী, সওজ এর কার্যালয়	সামাজিক বনায়ন ও মৎস্য চাষের জন্য জমি লিজ প্রদান।	১.সচিব,সড়ক পরিবহন ও মহাসড়ক বিভাগ, সড়ক পরিবহন ও সেতু মন্ত্রণালয়। ২.প্রধান প্রকৌশলী সড়ক ও জনপথ অধিদপ্তর ৩.অতিরিক্ত প্রধান প্রকৌশলী, সওজ ৪.তত্ত্বাবধায়ক প্রকৌশলী ৫. নির্বাহী প্রকৌশলী, সওজ ৬. উপ-বিভাগীয় প্রকৌশলী,সওজ	সামাজিক বনায়ন ও মৎস্য চাষের জন্য সড়ক ও মহাসড়কের পাশে সওজ মালিকানাধীন সরকারি অব্যবহৃত জমি স্বল্প ও দীর্ঘমেয়াদে ব্যক্তি বা সামাজিক প্রতিষ্ঠানের আবেদনের প্রেক্ষিতে লিজ প্রদান করা হয়। সড়ক নিরাপত্তাসহ সম্ভাব্য সামাজিক সমস্যার বিষয়াদি বিবেচনা করে বিস্তারিত প্রস্তাব মন্ত্রণালয়ে প্রেরণ করা হয়। মন্ত্রণালয়ের অনুমোদনপ্রাপ্তির পর নির্ধারিত ফি জমা প্রদানসাপেক্ষে অস্থায়ী লিজ প্রদান করা হয়।	প্রকৃতি ভেদে ন্যূনতম ৬০ দিন	জমির পরিমাণ ও ব্যবহারের ধরনের ওপর নির্ভর করে সরকার নির্ধারিত হার।	সড়ক পরিবহন ও মহাসড়ক বিভাগ, সড়ক পরিবহন ও সেতু মন্ত্রণালয় কর্তৃক নির্ধারিত সওজ এর নীতিমালা - ২০১৫	সচিব, সড়ক পরিবহন ও মহাসড়ক বিভাগ, সড়ক পরিবহন ও সেতু মন্ত্রণালয়
০৬	নির্বাহী প্রকৌশলী, সওজ এর কার্যালয়	সম্পাদিত কাজের অভিজ্ঞতার সনদ প্রদান	১. নির্বাহী প্রকৌশলী, সওজ ২. বিভাগীয় হিসাবরক্ষক	নির্বাহী প্রকৌশলী, সওজ এর কার্যালয়ের অন্তর্গত উন্নয়নমূলক কাজ সমাপ্তির পর সংশ্লিষ্ট ঠিকাদার কৃত কাজের অভিজ্ঞতার সনদ প্রাপ্তির জন্য সংশ্লিষ্ট নির্বাহী প্রকৌশলী, সওজ এর কার্যালয়ে আবেদন করতে হয়। প্রয়োজনীয় যাচাই-বাছাই করে সম্পাদিত কাজের অভিজ্ঞতার সনদ প্রদান করা হয়।	৫-৬ দিন	বিনামূল্যে	সওজ এর নীতিমালা	সংশ্লিষ্ট তত্ত্বাবধায়ক প্রকৌশলী, সওজ
০৭	নির্বাহী প্রকৌশলী, সওজ এর কার্যালয়	সওজ এর কার্যক্রম সম্পর্কে তথ্য প্রদান	নির্বাহী প্রকৌশলী, সওজ এর কার্যালয়	কোন উপযুক্ত ব্যক্তি বা প্রতিষ্ঠানের আবেদনের প্রেক্ষিতে তথ্য অধিকার আইনের আলোকে প্রকাশ যোগ্য তথ্য প্রদান করা হয়ে থাকে।	১০-১২ দিন	তথ্য অধিকার আইন ২০০৯ বিধান মতে।	তথ্য অধিকার আইন ২০০৯	সংশ্লিষ্ট তত্ত্বাবধায়ক প্রকৌশলী, সওজ
০৮	নির্বাহী প্রকৌশলী এর কার্যালয়	সওজ এর সড়ক/ভূমি কর্তৃক সহ ব্যবহারের অনুমতি পত্র প্রদান	১.সচিব,সড়ক পরিবহন ও মহাসড়ক বিভাগ, সড়ক পরিবহন ও সেতু মন্ত্রণালয়। ২.প্রধান প্রকৌশলী সড়ক ও জনপথ অধিদপ্তর ৩.অতিরিক্ত প্রধান প্রকৌশলী, সওজ ৪.তত্ত্বাবধায়ক প্রকৌশলী ৫. নির্বাহী প্রকৌশলী, সওজ ৬. উপ-বিভাগীয় প্রকৌশলী,সওজ	সংশ্লিষ্ট প্রত্যাশী ব্যক্তি বা সংস্থার কর্তৃক আবেদনের প্রেক্ষিতে বিস্তারিত নকশা প্রণয়ন ও যাচাই বাচাই শেষে সওজ রোট সিডিউল মোতাবেক কর্তনকৃত সড়ক পূর্ব অবস্থায় ফিরিয়ে আনার ব্যায়ের উপর ভিত্তি করে ফি নির্ধারণ করা হয়। ফি পরিশোধ সাপেক্ষে অনুমতি প্রদান করা হয়ে থাকে।	প্রকৃতি ভেদে ন্যূনতম ৬০ দিন	কাজের প্রকৃতি এবং পরিমাণের ওপর ভিত্তি করে অনুমোদিত ক্ষতিপূরণ মূল্য	সওজ ভূমি ব্যবস্থাপনা নীতিমালা ২০১৫	সংশ্লিষ্ট তত্ত্বাবধায়ক প্রকৌশলী, সওজ

অধ্যায় -৩

নাগরিক সেবার বিবরণ-সম্বলিত প্রোফাইল ও প্রসেস ম্যাপঃ

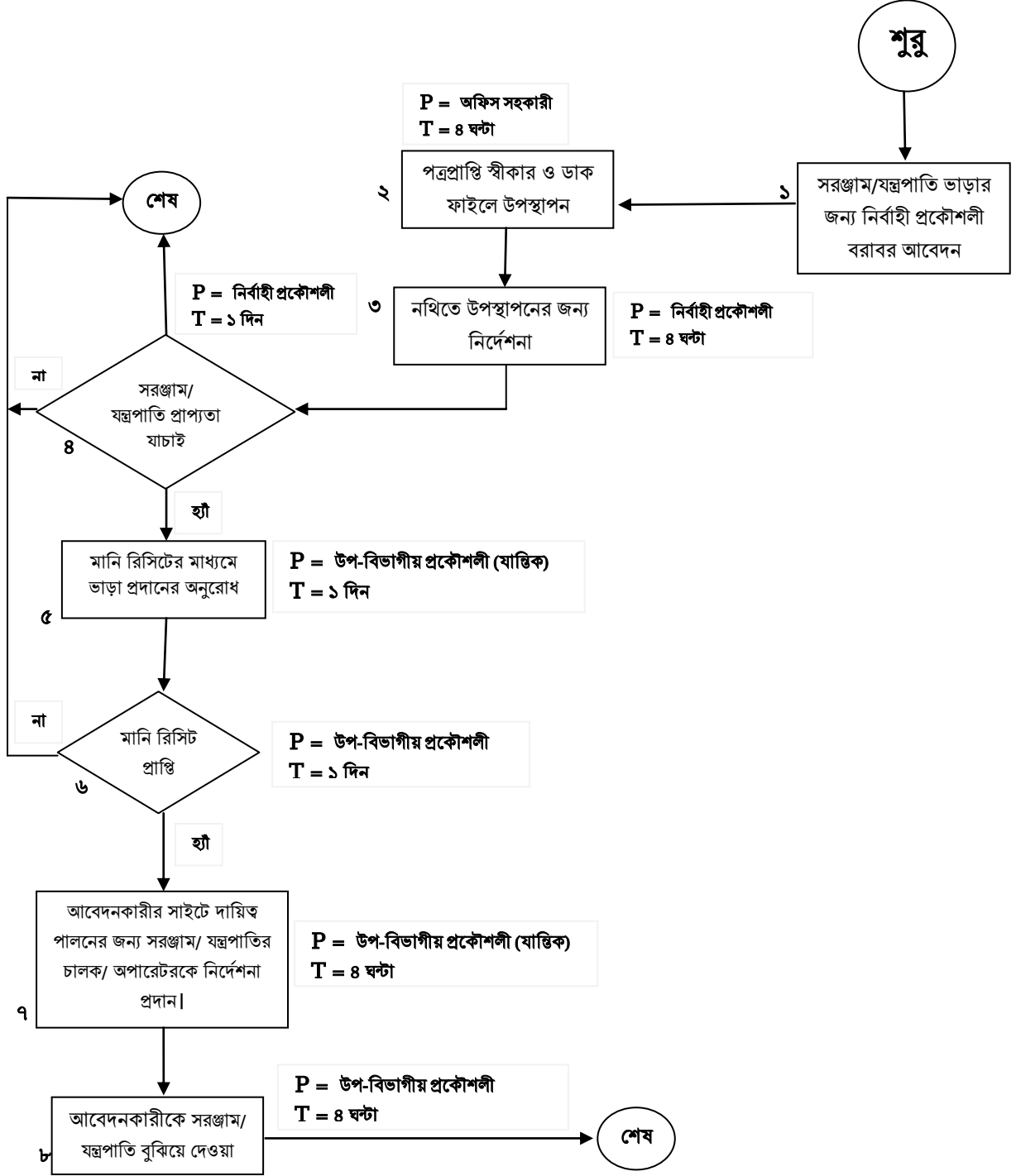
- সেবা প্রোফাইল -সেবা গ্রহণের জন্য যেসব তথ্য জানা প্রয়োজন।
- প্রসেস ম্যাপ- সেবা প্রদান প্রক্রিয়ার ধাপসমূহের রেখাচিত্র।

৩. নাগরিক সেবার বিবরণ-সম্বলিত প্রোফাইল ও প্রসেস ম্যাপ

৩.১ সেবার নাম: সরঞ্জাম/যন্ত্রপাতি ভাড়ায় প্রদান			
সেবা প্রদানকারী অফিসের নাম	দায়িত্বপ্রাপ্ত কর্মকর্তা/কর্মচারী	সেবাপ্রাপ্তির স্থান	প্রয়োজনীয় সময়
নির্বাহী প্রকৌশলী, সওজ এর কার্যালয়	১. নির্বাহী প্রকৌশলী, সওজ, (যান্ত্রিক) ২. উপ-বিভাগীয় প্রকৌশলী, (যান্ত্রিক)	নির্বাহী প্রকৌশলী, সওজ এর কার্যালয়	৩-৫ দিন
সেবা প্রদানের সংক্ষিপ্ত বিবরণ	সড়ক বিভাগে বিদ্যমান সরঞ্জাম/যন্ত্রপাতি সড়ক নির্মাণ ও রক্ষণাবেক্ষণ কাজে ব্যবহারের জন্য নির্দিষ্ট হারে ভাড়ায় প্রাপ্তির জন্য সংশ্লিষ্ট নির্বাহী প্রকৌশলী (যান্ত্রিক) এর কার্যালয়ে আবেদন করতে হয়। সংশ্লিষ্ট অফিসে যাচাই বাচাই করে উক্ত সরঞ্জাম/যন্ত্রপাতি প্রস্তুত থাকাসাপেক্ষে আগে আসলে আগে পাবেন ভিত্তিতে ভাড়ায় প্রদানের প্রয়োজনীয় ব্যবস্থা গ্রহণ করা হয়।		
সেবাপ্রাপ্তির শর্তাবলি	১। সরঞ্জাম/ব্যবহারের জন্য প্রস্তুত থাকা ২। ভাড়ার নির্ধারিত অর্থ অগ্রিম জমাকরণ		
প্রয়োজনীয় কাগজপত্র	সড়ক নির্মাণ ও রক্ষণাবেক্ষণের যে কাজে ব্যবহার করা হবে তার কার্যাদেশ		
প্রয়োজনীয়/ফি/ট্যাক্স/আনুষঙ্গিক খরচ	সরঞ্জাম/যন্ত্রপাতি প্রকারভেদে নির্ধারিত হারে		
সংশ্লিষ্ট আইন/বিধি/নীতিমালা	সড়ক পরিবহন ও মহাসড়ক বিভাগ, সড়ক পরিবহন ও সেতু মন্ত্রণালয় কর্তৃক নির্ধারিত সওজ এর নীতিমালা/সার্কুলার মোতাবেক		
নির্দিষ্ট সেবা পেতে ব্যর্থ হলে পরবর্তী প্রতিকারকারী কর্মকর্তা	সংশ্লিষ্ট তত্ত্বাবধায়ক প্রকৌশলী, সওজ		
সেবা প্রদান/প্রাপ্তির ক্ষেত্রে অসুবিধাসমূহ	ক) নাগরিক পর্যায়	সঠিক তথ্য দিতে না পারা বা ভুল তথ্য দেওয়া	
	খ) সরকারি পর্যায়	১. পুরানো সরঞ্জাম/ যন্ত্রপাতি মেরামত প্রয়োজনীয় অর্থ বরাদ্দের অভাব ২. চাহিদার তুলনায় সরঞ্জাম/ যন্ত্রপাতির অপরিপূর্ণতা	
বিবিধ/অন্যান্য			

৩. ১.২ প্রসেস ম্যাপ
সেবার নামঃ সরঞ্জাম/যন্ত্রপাতি ভাড়া প্রদান

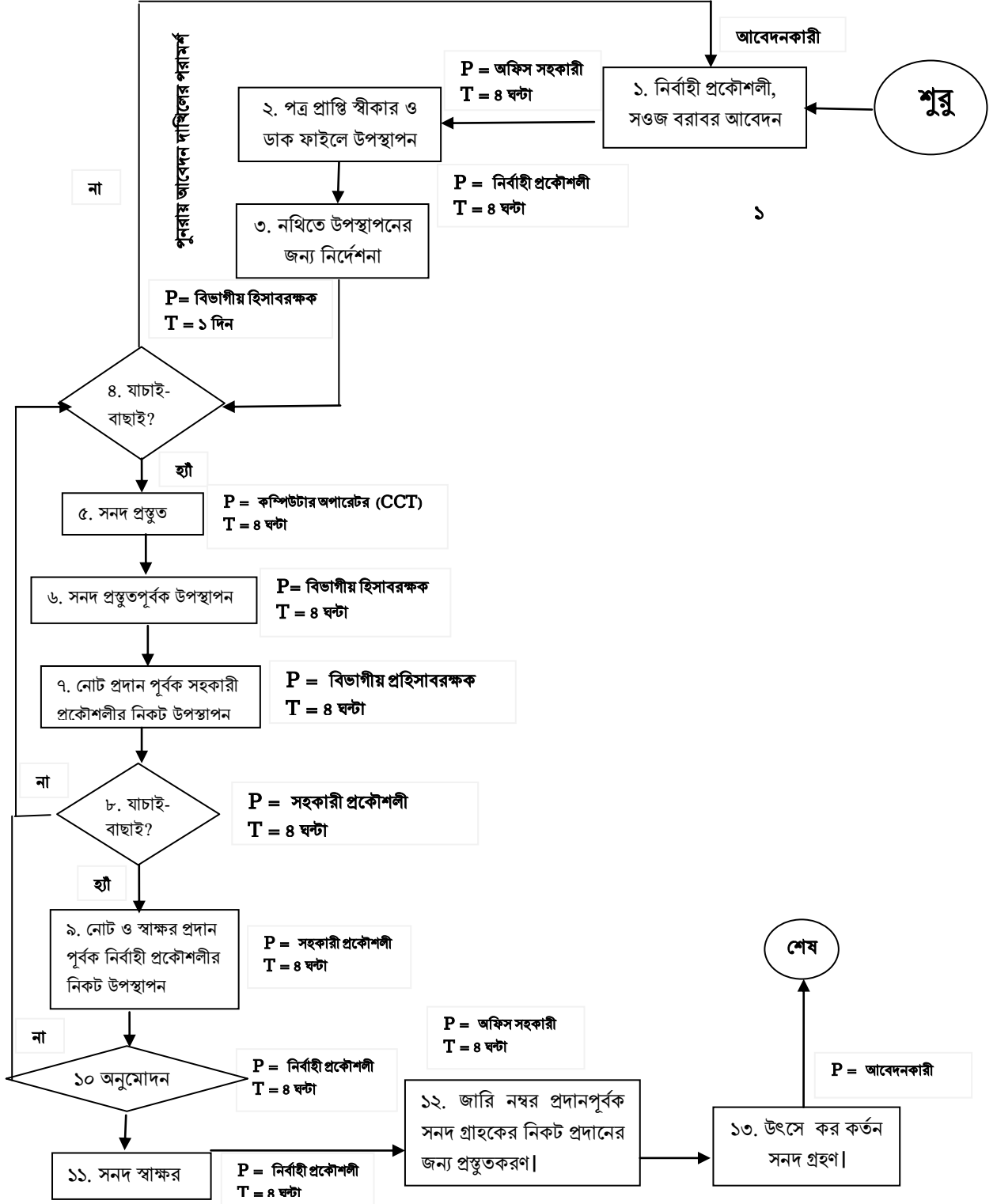
ধাপ সংখ্যাঃ ৮টি
সম্পূর্ণ জনবল : ৪ জন
সময়: ৩-৫ দিন



৩.২ সেবার নাম: উৎসে কর কর্তনের প্রত্যয়নপত্র প্রদান			
সেবা প্রদানকারী অফিসের নাম	দায়িত্বপ্রাপ্ত কর্মকর্তা/কর্মচারী	সেবাপ্রাপ্তির স্থান	প্রয়োজনীয় সময়
নির্বাহী প্রকৌশলী, সওজ এর কার্যালয়	১. নির্বাহী প্রকৌশলী, সওজ ২. বিভাগীয় হিসাব রক্ষক	নির্বাহী প্রকৌশলী, সওজ এর কার্যালয়	৬-৭ দিন
সেবা প্রদানের সংক্ষিপ্ত বিবরণ	নির্বাহী প্রকৌশলী, সওজ এর কার্যালয়ের অন্তর্গত উন্নয়নমূলক কাজ সমাপ্তির পর সংশ্লিষ্ট ঠিকাদার কর্তৃক উৎসে কর কর্তনের প্রত্যয়নপত্র প্রাপ্তির জন্য সংশ্লিষ্ট নির্বাহী প্রকৌশলী, সওজ এর কার্যালয়ে আবেদন করতে হয়। প্রয়োজনীয় যাচাই বাছাই করে উৎসে কর কর্তনের প্রত্যয়নপত্র সনদ প্রদান করা হয়		
সেবাপ্রাপ্তির শর্তাবলি	প্রকৃত কাজ সম্পাদনকারী কর্তৃক আবেদন এবং বাস্তবে কাজ সম্পাদন করে বিল গ্রহণ		
প্রয়োজনীয় কাগজপত্র	Completion Certificate এর কপি		
প্রয়োজনীয়/ফি/ট্যাক্স/আনুষঙ্গিক খরচ	বিনামূল্যে		
সংশ্লিষ্ট আইন/বিধি/নীতিমালা	প্রধান প্রকৌশলী কর্তৃক সময়ে সময়ে জারি করা অফিস আদেশ		
নির্দিষ্ট সেবা পেতে ব্যর্থ হলে পরবর্তী প্রতিকারকারী কর্মকর্তা	সংশ্লিষ্ট তত্ত্বাবধায়ক প্রকৌশলী, সওজ		
সেবা প্রদান/প্রাপ্তির ক্ষেত্রে	ক) নাগরিক পর্যায়	ভুল তথ্য উপস্থাপন করা	
অসুবিধাসমূহ	খ) সরকারি পর্যায়	অধিক পুরাতন তথ্য যাচাইয়ে সময়ক্ষেপন	
বিবিধ/অন্যান্য			

৩. ২.২ প্রসেস ম্যাপ
সেবার নামঃ উৎসে কর কর্তনের প্রত্যয়নপত্র প্রদান

ধাপ সংখ্যাঃ ১৩টি
সম্পূর্ণ জনবল : ৪ জন
সময়: ৬-৭ দিন

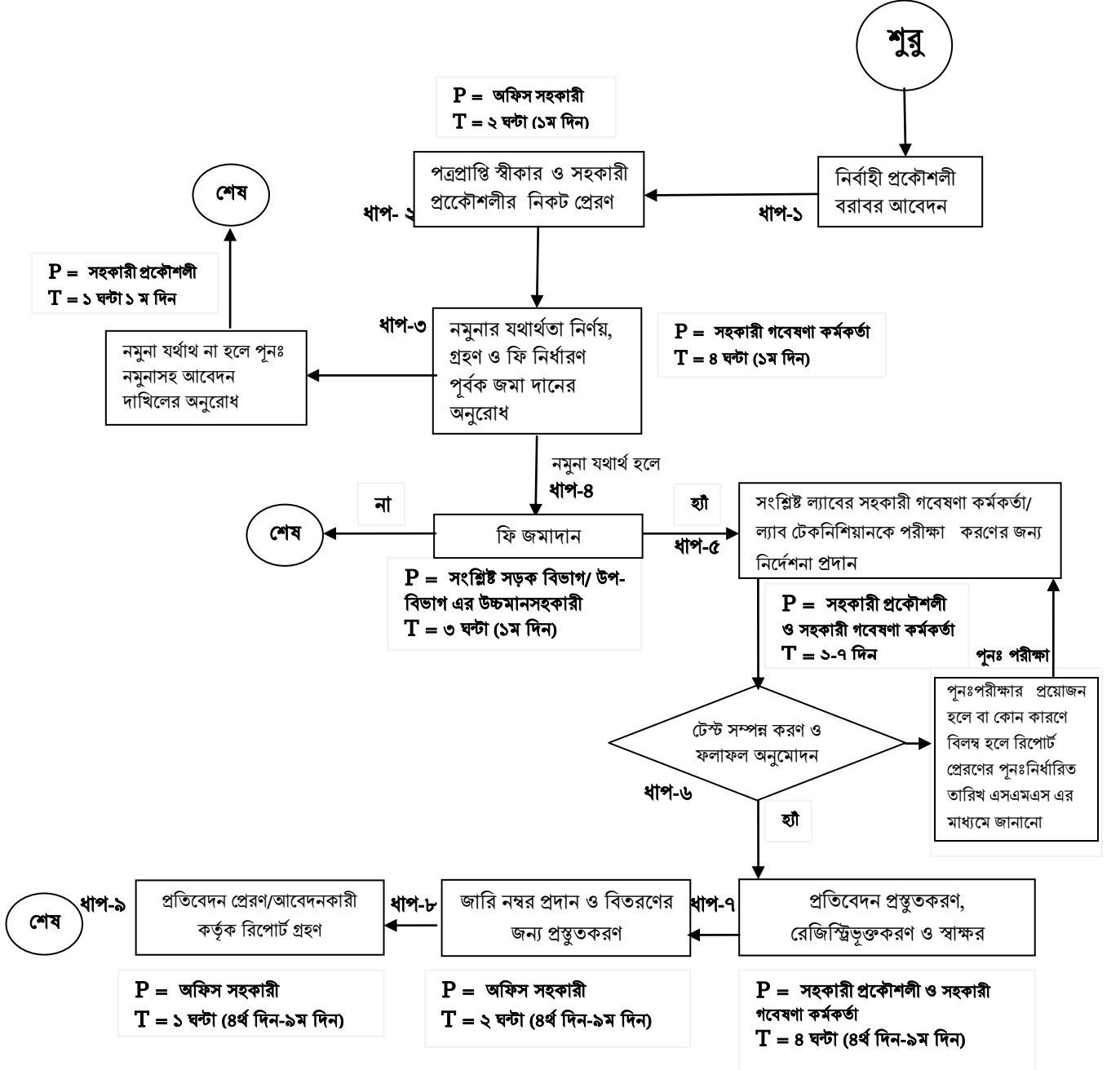


৩.৩ সেবার নাম: সড়ক নির্মাণের বিভিন্ন উপকরণ ও নির্মাণসামগ্রী সড়ক গবেষণাগারে পরীক্ষাকরণ			
সেবা প্রদানকারী অফিসের নাম	দায়িত্বপ্রাপ্ত কর্মকর্তা/কর্মচারী	সেবাপ্রাপ্তির স্থান	প্রয়োজনীয় সময়
১. সড়ক গবেষণাগার, মিরপুর, ঢাকা ২. জোনাল ল্যাবরেটরি, সংশ্লিষ্ট জোন	নির্বাহী প্রকৌশলী সড়ক গবেষণাগার	সড়ক গবেষণাগার, মিরপুর, ঢাকা/জোনাল ল্যাবরেটরি, সংশ্লিষ্ট জোন	৬-৩৬ দিন
সেবা প্রদানের সংক্ষিপ্ত বিবরণ	বিভিন্ন সরকারি/বেসরকারি উন্নয়নমূলক কাজ চলাকালীন বা সমাপ্তির পর সংশ্লিষ্ট ঠিকাদারকৃত কাজের ল্যাব টেস্ট করার জন্য সংশ্লিষ্ট অফিসে আবেদন করবেন। উক্ত অফিসের ল্যাবরেটরিতে প্রয়োজনীয় টেস্ট সম্পাদনপূর্বক সনদ প্রদানের প্রয়োজনীয় ব্যবস্থা গ্রহণ করবে		
সেবাপ্রাপ্তির শর্তাবলি	যথাসময়ে যথাযথ কাজের টেস্ট করার জন্য আবেদন		
প্রয়োজনীয় কাগজপত্র	সেবা গ্রহণকারীর আবেদন ও কার্যাদেশের সত্যায়িত অনুলিপি		
প্রয়োজনীয়/ফি/ট্যাক্স/আনুষঙ্গিক খরচ	২৫০/- থেকে ১০,০০০/- টাকা		
সংশ্লিষ্ট আইন/বিধি/নীতিমালা	সড়ক পরিবহন ও মহাসড়ক বিভাগ, সড়ক পরিবহন ও সেতু মন্ত্রণালয় কর্তৃক নির্ধারিত সওজ এর নিজস্ব নীতিমালা		
নির্দিষ্ট সেবা পেতে ব্যর্থ হলে পরবর্তী প্রতিকারকারী কর্মকর্তা	সংশ্লিষ্ট তত্ত্বাবধায়ক প্রকৌশলী, সওজ		
সেবা প্রদান/প্রাপ্তির ক্ষেত্রে	ক) নাগরিক পর্যায়	দূর হতে সড়ক গবেষণাগার, মিরপুর, ঢাকা/জোনাল ল্যাবরেটরি, সংশ্লিষ্ট জোনে মালামাল নিয়ে আসা /পরিবহনে অসুবিধা	
অসুবিধাসমূহ	খ) সরকারি পর্যায়	প্রয়োজনীয় জনবলের অভাব	
বিবিধ/অন্যান্য			

ধাপ সংখ্যাঃ ৯টি
সম্পূর্ণ জনবল : ৪ জন
সময়ঃ ৪-৯ দিন

৩.৩.১ প্রসেস ম্যাপ

সেবার নামঃ সড়ক নির্মাণের বিভিন্ন উপকরণ ও নির্মাণ সামগ্রী সড়ক গবেষণাগারে পরীক্ষাকরণ।



* বিশেষ পরীক্ষার ক্ষেত্রে কারিগরী বিবেচনায় পরীক্ষার জন্যনির্ধারিত সময়ের তারতম্য হতে পারে।

৩.৪ সেবার নাম: সিএনজি ফিলিং স্টেশন স্থাপন এবং আবাসিক/বাণিজ্যিক প্রতিষ্ঠানে প্রবেশপথের অনুমতি প্রদান			
সেবা প্রদানকারী অফিসের নাম	দায়িত্বপ্রাপ্ত কর্মকর্তা/কর্মচারী	সেবাপ্রাপ্তির স্থান	প্রয়োজনীয় সময়
নির্বাহী প্রকৌশলী, সওজ এর কার্যালয়	১। প্রধান প্রকৌশলী, সড়ক ও জনপথ অধিদপ্তর ২। অতিরিক্ত প্রধান প্রকৌশলী, সওজ ৩। তত্ত্বাবধায়ক প্রকৌশলী, সওজ ৪। নির্বাহী প্রকৌশলী, সওজ ৫. উপ-বিভাগীয় প্রকৌশলী, সওজ	নির্বাহী প্রকৌশলী, সওজ এর কার্যালয়	৩০-৪০ দিন
সেবা প্রদানের সংক্ষিপ্ত বিবরণ		সংশ্লিষ্ট প্রত্যাশী ব্যক্তি বা সংস্থা কর্তৃক প্রয়োজনীয় দলিলপত্রসহ আবেদনের প্রেক্ষিতে প্রবেশপথের জায়গা পরিদর্শন করে বিস্তারিত নকশা প্রণয়ন করা হয়। সড়ক নিরাপত্তাসহ সম্ভাব্য সামাজিক সমস্যার বিষয়াদি বিবেচনা করে বিস্তারিত প্রস্তাব মন্ত্রণালয়ে প্রেরণ করা হয়। মন্ত্রণালয়ের অনুমোদন প্রাপ্তির পর নির্ধারিত ফি জমা প্রদান সাপেক্ষে প্রবেশ পথের অস্থায়ী অনুমতি প্রদান করা হয়।	
সেবাপ্রাপ্তির শর্তাবলি		জনগনের বাস্তব প্রয়োজনীয়তার আলোকে	
প্রয়োজনীয় কাগজপত্র		সেবা গ্রহণকারীর আবেদন ও কার্যাদেশের সত্যায়িত অনুলিপি	
প্রয়োজনীয়/ফি/ট্যাক্স/আনুষঙ্গিক খরচ		কাজের প্রকৃতি এবং পরিমাণের ওপর ভিত্তি করে নির্ধারিত সওজ এর নীতিমালা	
সংশ্লিষ্ট আইন/বিধি/নীতিমালা		সড়ক পরিবহন ও মহাসড়ক বিভাগ, সড়ক পরিবহন ও সেতু মন্ত্রণালয় কর্তৃক নির্ধারিত সওজ এর নিজস্ব নীতিমালা	
নির্দিষ্ট সেবা পেতে ব্যর্থ হলে পরবর্তী প্রতিকারকারী কর্মকর্তা		সচিব, সড়ক পরিবহন ও মহাসড়ক বিভাগ, সড়ক পরিবহন ও সেতু মন্ত্রণালয়	
সেবা প্রদান/ প্রাপ্তির ক্ষেত্রে অসুবিধাসমূহ	ক) নাগরিক পর্যায়	প্রতিবেশী জমির মালিকের জন্য ক্ষেত্রবিশেষে সমস্যার সৃষ্টি হয়। আবার কোনো কোনো ক্ষেত্রে সড়কের গুরুত্ব ও আবেদনকৃত জমির অবস্থানগত কারণে অনুমতি প্রদান করা যায় না।	
	খ) সরকারি পর্যায়	প্রক্রিয়াগত দীর্ঘসূত্রিতা	
বিবিধ/অন্যান্য			

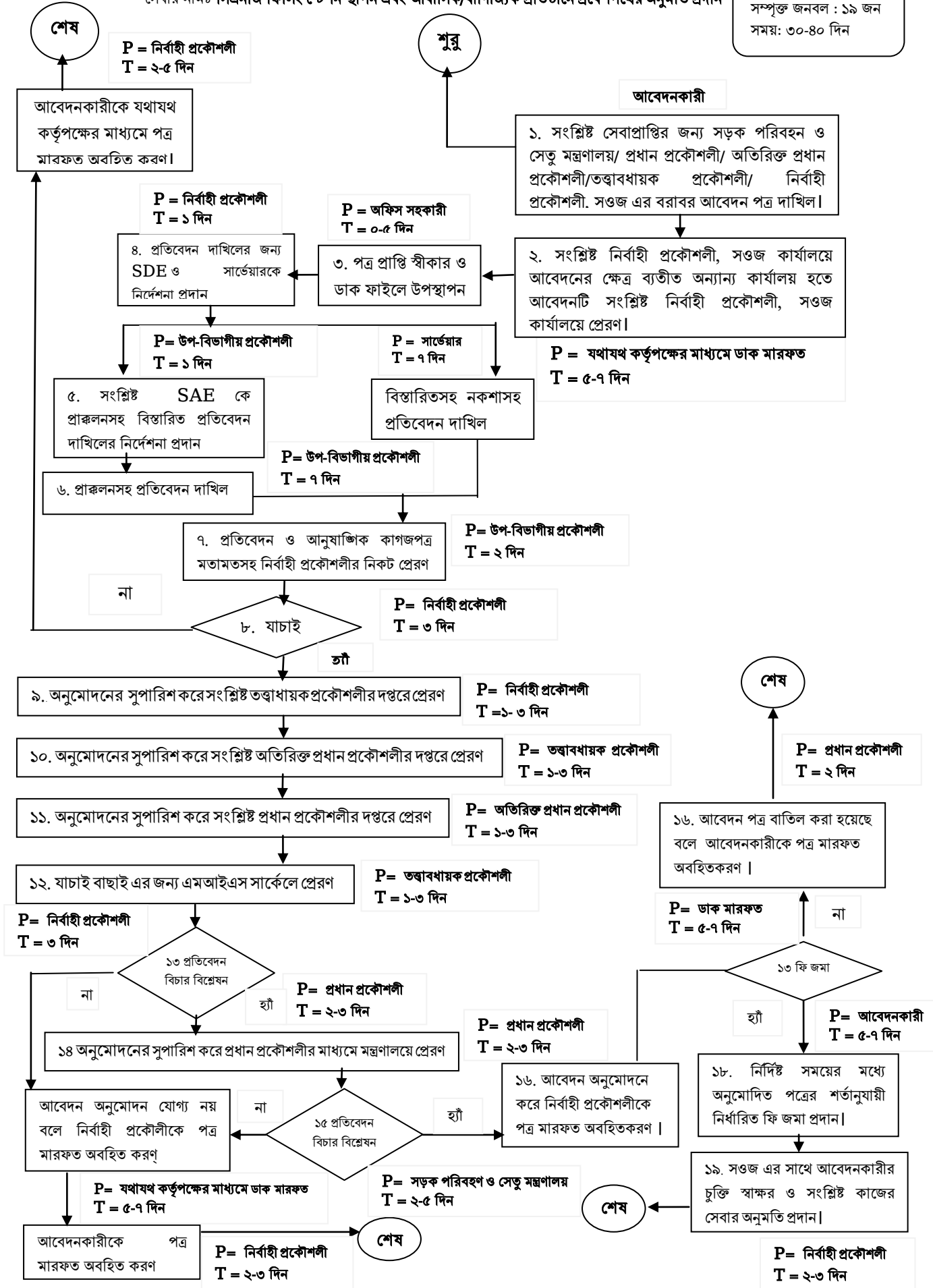
৩. ৪.১ প্রসেস ম্যাপ

সেবার নামঃ সিএনজি ফিলিং স্টেশন স্থাপন এবং আবাসিক/বাণিজ্যিক প্রতিষ্ঠানে প্রবেশপথের অনুমতি প্রদান

ধাপ সংখ্যাঃ ১৯টি

সম্পূর্ণ জনবল : ১৯ জন

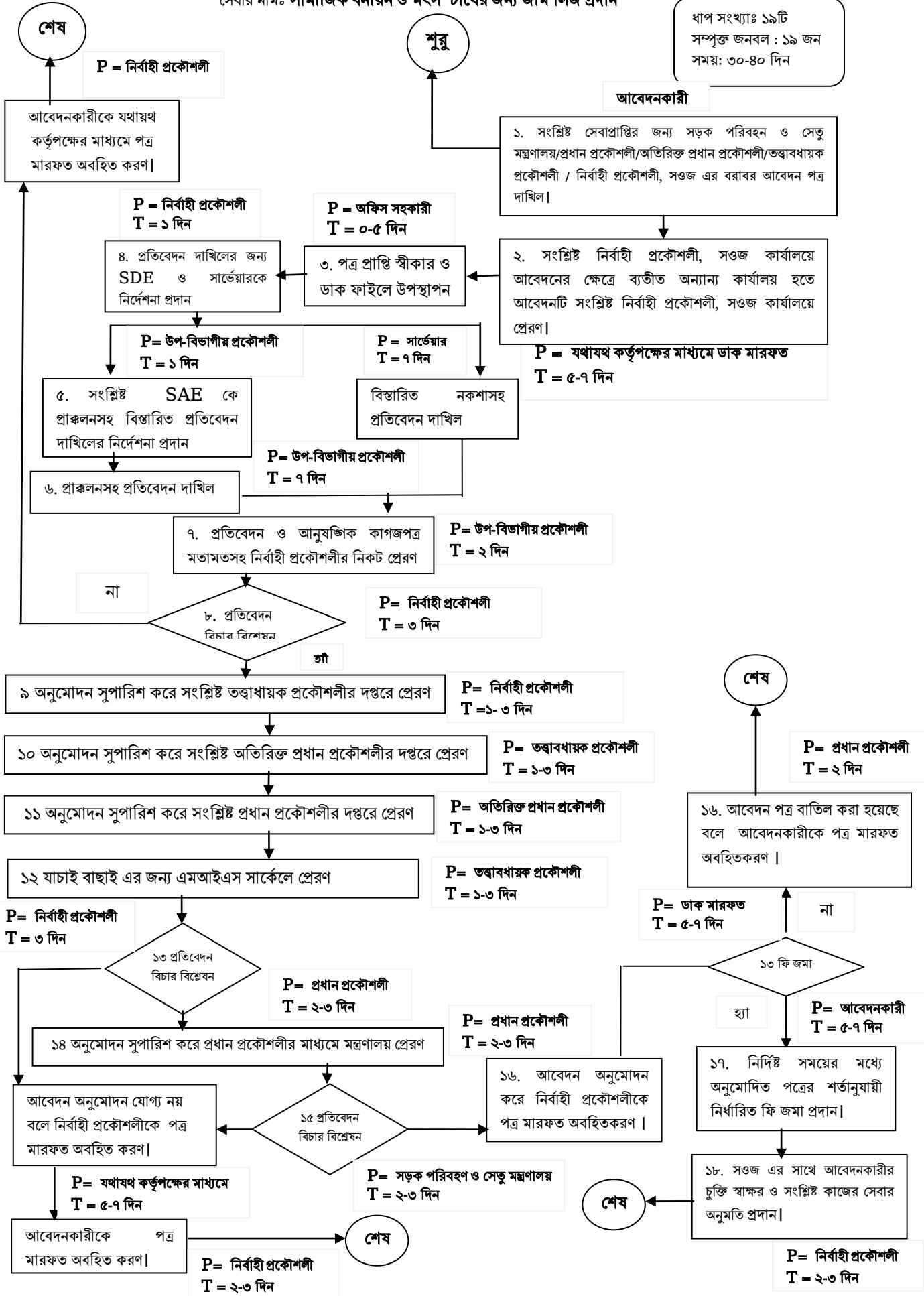
সময়: ৩০-৪০ দিন



৩.৫ সেবার নাম: সামাজিক বনায়ন ও মৎস চাষের জন্য জমি লিজ প্রদান			
সেবা প্রদানকারী অফিসের নাম	দায়িত্বপ্রাপ্ত কর্মকর্তা/কর্মচারী	সেবাপ্রাপ্তির স্থান	প্রয়োজনীয় সময়
নির্বাহী প্রকৌশলী, সওজ এর কার্যালয়	১। প্রধান প্রকৌশলী, সড়ক ও জনপথ অধিদপ্তর ২। অতিরিক্ত প্রধান প্রকৌশলী, সওজ ৩। তত্ত্বাবধায়ক প্রকৌশলী, সওজ ৪। নির্বাহী প্রকৌশলী, সওজ ৫। উপ-বিভাগীয় প্রকৌশলী, সওজ	নির্বাহী প্রকৌশলী, সওজ এর কার্যালয়	৩০-৪০ দিন
সেবা প্রদানের সংক্ষিপ্ত বিবরণ	সামাজিক বনায়ন ও মৎস চাষের জন্য সড়ক ও মহাসড়কের পার্শ্বের সওজ মালিকানাধীন সরকারি অব্যবহৃত জমি স্বল্প ও দীর্ঘ মেয়াদে ব্যক্তি বা সামাজিক প্রতিষ্ঠানের আবেদন এর প্রেক্ষিতে লিজ প্রদান করা হয়		
সেবাপ্রাপ্তির শর্তাবলি	আবেদনকৃত জমি অব্যবহৃত অবস্থায় থাকা ও নিকট ভবিষ্যতে ব্যবহৃত হবার সম্ভাবনা না থাকা এবং প্রতিবেশীর জমির মালিকের সাথে বা সামাজিক সমস্যা সৃষ্টি হওয়ার আশঙ্কা না থাকলে “আগে আসলে আগে পাবেন” ভিত্তিতে		
প্রয়োজনীয় কাগজপত্র	আবেদন পত্র এবং প্রযোজ্য ক্ষেত্রে অগ্রাধিকার ভিত্তিতে বিবেচিত হবার দলিলাদি		
প্রয়োজনীয়/ফি/ট্যাক্স/আনুষঙ্গিক খরচ	জমির পরিমাণ ব্যবহারের ধরনের ওপর নির্ভর করে সরকার নির্ধারিত হার		
সংশ্লিষ্ট আইন/বিধি/নীতিমালা	সড়ক পরিবহন ও মহাসড়ক বিভাগ, সড়ক পরিবহন ও সেতু মন্ত্রণালয় কর্তৃক নির্ধারিত সওজ এর নীতিমালা		
নির্দিষ্ট সেবা পেতে ব্যর্থ হলে পরবর্তী প্রতিকারকারী কর্মকর্তা	সচিব, সড়ক পরিবহন ও মহাসড়ক বিভাগ, সড়ক পরিবহন ও সেতু মন্ত্রণালয়		
সেবা প্রদান/ প্রাপ্তির ক্ষেত্রে অসুবিধাসমূহ	ক) নাগরিক পর্যায়	প্রতিবেশী জমির মালিকের জন্য ক্ষেত্রবিশেষে সমস্যার সৃষ্টি হয়। আবার কোনো ক্ষেত্রে সড়কের গুরুত্ব ও আবেদনকৃত জমির অবস্থানগত কারণে অনুমতি প্রদান করা যায় না। এছাড়া অন্যান্য সরকারি বা অনুমোদিত ব্যক্তি মালিকানাধীন ইউলিটি সার্ভিসের অবস্থান	
	খ) সরকারি পর্যায়	প্রক্রিয়াগত দীর্ঘসূত্রিতা	
বিবিধ/অন্যান্য			

৩. ৫.১ প্রসেস ম্যাপ

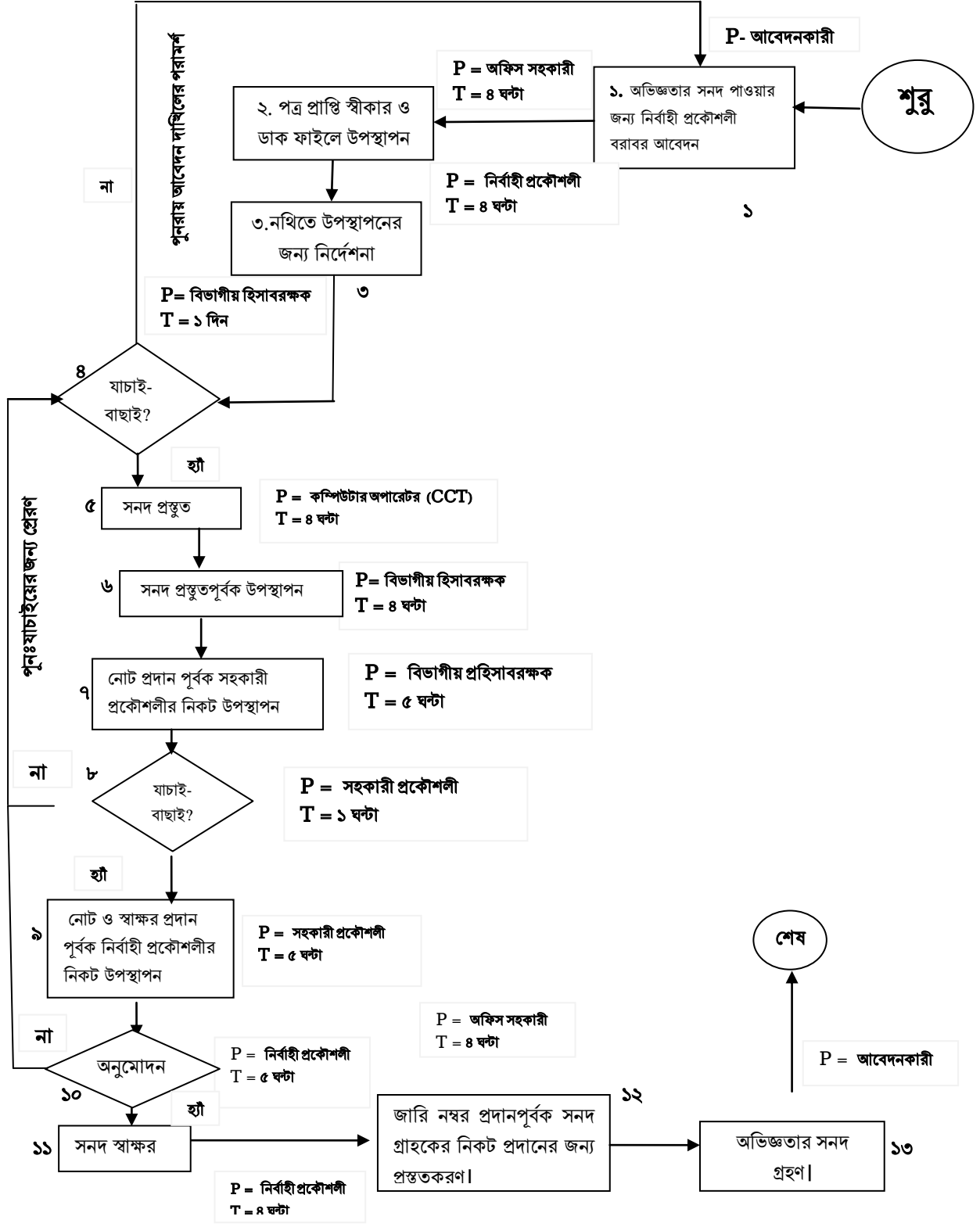
সেবার নামঃ সামাজিক বনায়ন ও মৎস চাষের জন্য জমি লিজ প্রদান



৩.৬ সেবার নাম: সম্পাদিত কাজের অভিজ্ঞতার সনদ প্রদান।			
সেবা প্রদানকারী অফিসের নাম	দায়িত্বপ্রাপ্ত কর্মকর্তা/কর্মচারি	সেবাপ্রাপ্তির স্থান	প্রয়োজনীয় সময়
নির্বাহী প্রকৌশলী, সওজ এর কার্যালয়	১। নির্বাহী প্রকৌশলী, সওজ ২। বিভাগীয় হিসাব রক্ষক	নির্বাহী প্রকৌশলী, সওজ এর কার্যালয়	৫-৬দিন
সেবা প্রদানের সংক্ষিপ্ত বিবরণ		নির্বাহী প্রকৌশলী, সওজ এর কার্যালয়ের অন্তর্গত উন্নয়ন মূলক কাজ সমাপ্তির পর সংশ্লিষ্ট ঠিকাদার কর্তৃক কাজের অভিজ্ঞতা সনদপ্রাপ্তির জন্য সংশ্লিষ্ট নির্বাহী প্রকৌশলী, সওজ এর কার্যালয়ে আবেদন করতে হয়। প্রয়োজনীয় যাচাই -বাছাই করে সম্পাদিত কাজের অভিজ্ঞতার সনদ প্রদান করা হয়।	
সেবাপ্রাপ্তির শর্তাবলি		প্রকৃত কাজ সম্পাদনকারী কর্তৃক আবেদন এবং বাস্তবে কাজ সম্পাদন।	
প্রয়োজনীয় কাগজপত্র		কার্যাদেশের কপি।	
প্রয়োজনীয়/ফি/ট্যাক্স/আনুষঙ্গিক খরচ		বিনামূল্যে।	
সংশ্লিষ্ট আইন/বিধি/নীতিমালা		সওজ এর নীতিমালা।	
নির্দিষ্ট সেবা পেতে ব্যর্থ হলে পরবর্তী প্রতিকারকারী কর্মকর্তা		সংশ্লিষ্ট তত্ত্বাবধায়ক প্রকৌশলী, সওজ।	
সেবা প্রদান/ প্রাপ্তির ক্ষেত্রে অসুবিধাসমূহ	ক) নাগরিক পর্যায়	ভুল তথ্য উপস্থাপন করা।	
	খ) সরকারি পর্যায়	অধিক পুরাতন তথ্য যাচাইয়ে সময়ক্ষেপণ।	
বিবিধ/অন্যান্য			

৩. ৬.১ প্রসেস ম্যাপ
সেবার নামঃ সম্পাদিত কাজের অভিজ্ঞতার সনদ প্রদান।

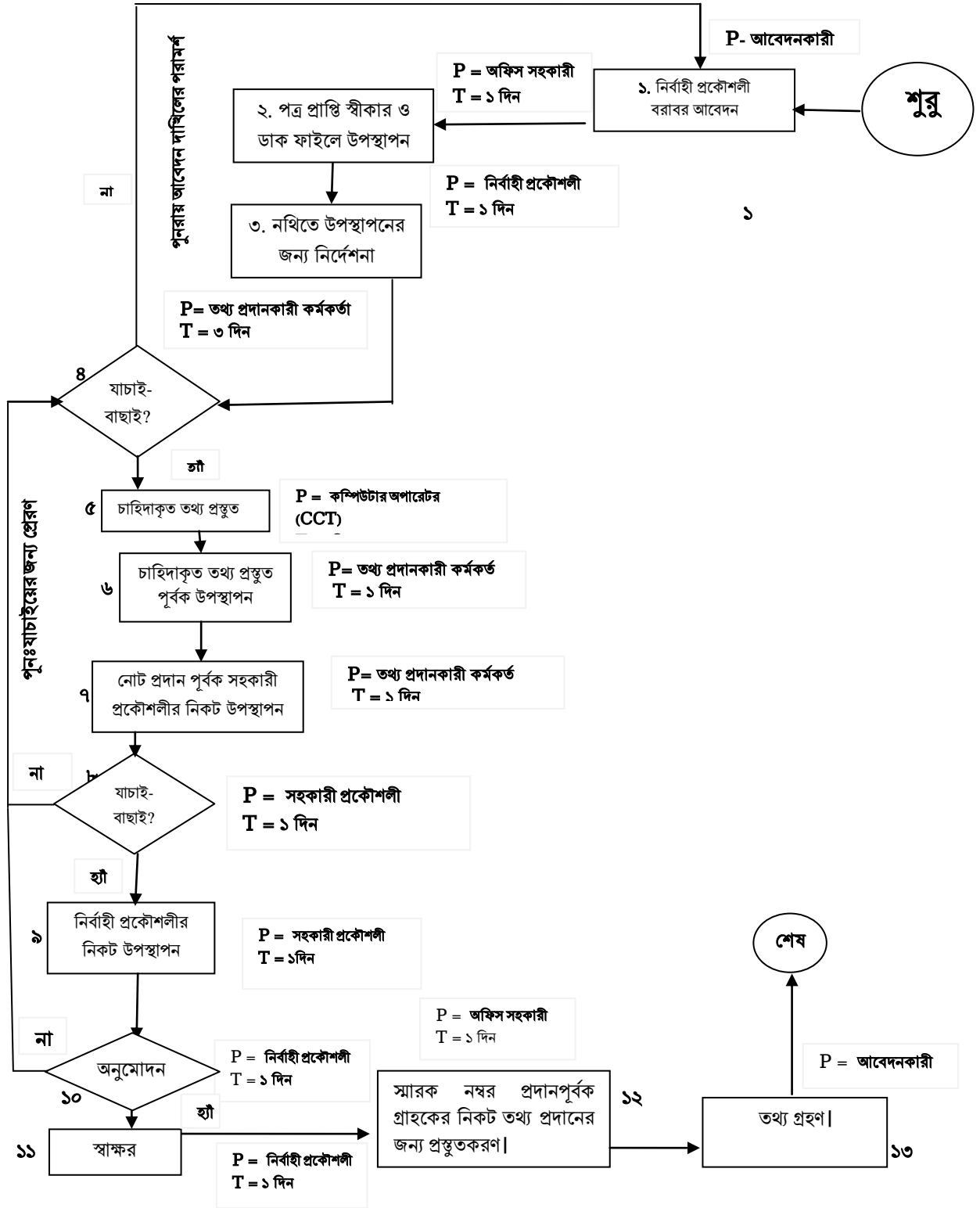
ধাপ সংখ্যাঃ ১৩টি
সম্পূর্ণ জনবল : ৪ জন
সময়: ৫-৬ দিন



৩.৭ সেবার নাম: সওজ এর কার্যক্রম সম্পর্কে তথ্য প্রদান			
সেবা প্রদানকারী অফিসের নাম	দায়িত্বপ্রাপ্ত কর্মকর্তা/কর্মচারী	সেবাপ্রাপ্তির স্থান	প্রয়োজনীয় সময়
তথ্য প্রদানকারী কর্মকর্তা এর কার্যালয়	১। নির্বাহী প্রকৌশলী, সওজ	নির্বাহী প্রকৌশলী, সওজ এর কার্যালয়	১০-১২ দিন
সেবা প্রদানের সংক্ষিপ্ত বিবরণ	কোন ব্যক্তি বা প্রতিষ্ঠানের আবেদনের প্রেক্ষিতে তথ্য অধিকার আইনের আলোকে প্রকাশ যোগ্য তথ্য প্রদান করা হয়ে থাকে		
সেবাপ্রাপ্তির শর্তাবলি	সরকারি গোপনীয়তা রক্ষা সাপেক্ষে		
প্রয়োজনীয় কাগজপত্র	সেবা গ্রহণকারীর আবেদন		
প্রয়োজনীয়/ফি/ট্যাক্স/আনুষঙ্গিক খরচ	বিনামূল্যে		
সংশ্লিষ্ট আইন/বিধি/নীতিমালা	তথ্য অধিকার আইন, ২০০৯		
নির্দিষ্ট সেবা পেতে ব্যর্থ হলে পরবর্তী প্রতিকারকারী কর্মকর্তা	সংশ্লিষ্ট তত্ত্বাবধায়ক প্রকৌশলী, সওজ		
সেবা প্রদান/ প্রাপ্তির ক্ষেত্রে অসুবিধাসমূহ	ক) নাগরিক পর্যায়	অনেক সময় সরকারি স্পর্শকাতর ও গোপন তথ্য চেয়ে থাকেন।	
	খ) সরকারি পর্যায়	পুরানো তথ্যের অপ্রতুলতা	

৩.৭.১ প্রসেস ম্যাপ
সেবার নামঃ সওজ এর কার্যক্রম সম্পর্কে তথ্য প্রদান।

ধাপ সংখ্যাঃ ১৩টি
সম্পূর্ণ জনবল : ৪ জন
সময়: ৫-৬ দিন

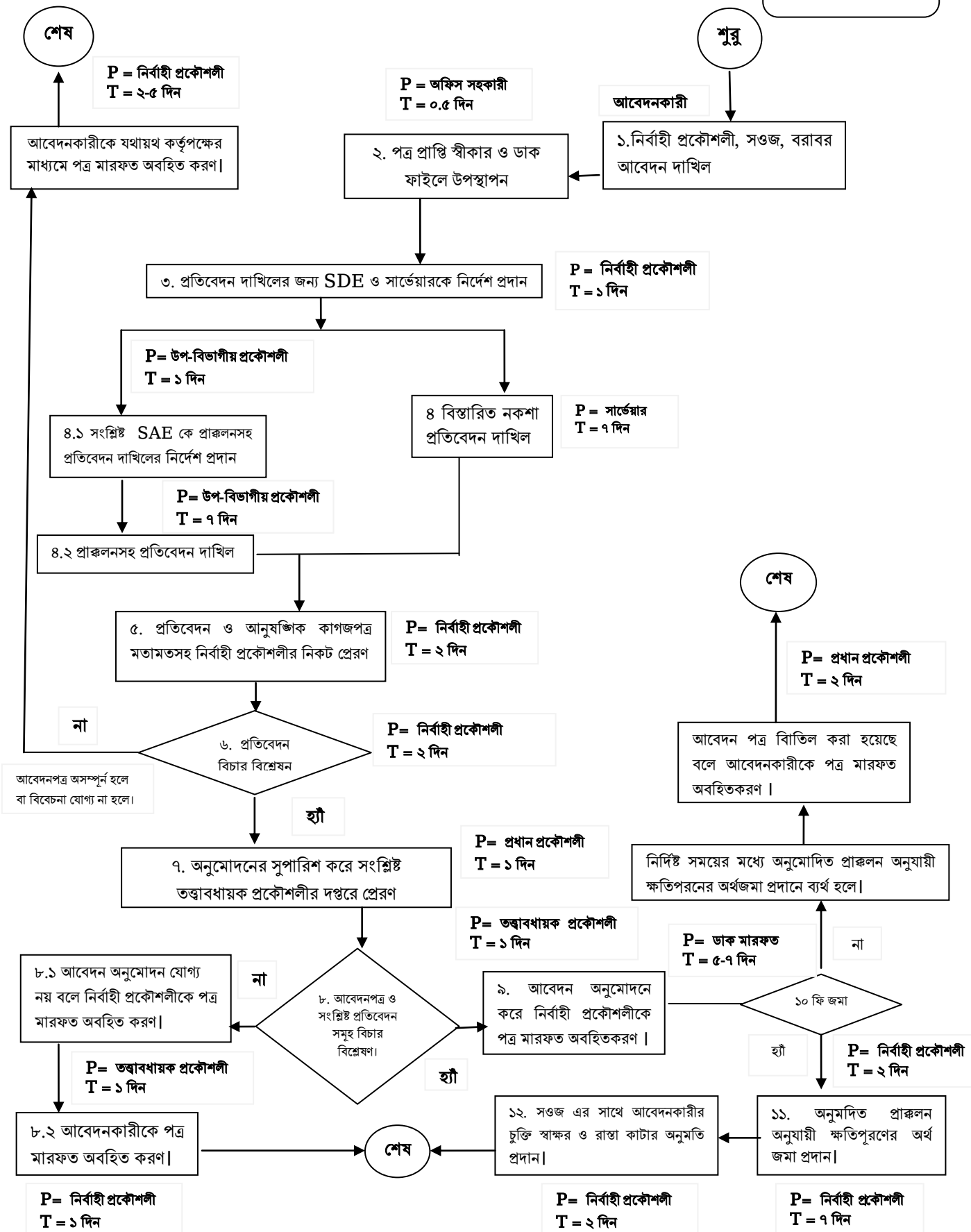


৩.৮ সেবার নাম: সড়ক কাটার অনুমতিপত্র প্রদান			
সেবা প্রদানকারী অফিসের নাম	দায়িত্বপ্রাপ্ত কর্মকর্তা/কর্মচারি	সেবাপ্রাপ্তির স্থান	প্রয়োজনীয় সময়
নির্বাহী প্রকৌশলী, সওজ এর কার্যালয়	১। নির্বাহী প্রকৌশলী, সওজ ২। উপ-বিভাগীয় প্রকৌশলী, সওজ	নির্বাহী প্রকৌশলী, সওজ এর কার্যালয়	১৫ দিন
সেবা প্রদানের সংক্ষিপ্ত বিবরণ	সংশ্লিষ্ট প্রত্যাশী ব্যক্তি বা সংস্থা কর্তৃক আবেদনের প্রেক্ষিতে বিস্তারিত নকশা প্রণয়ন ও যাচাই বাছাই শেষে ফি নির্ধারণ করা হয়। ফি পরিশোধসাপেক্ষে অনুমতি প্রদান করা হয়ে থাকে		
সেবাপ্রাপ্তির শর্তাবলি	জনগনের বাস্তব প্রয়োজনীয়তার আলোকে		
প্রয়োজনীয় কাগজপত্র	সেবা গ্রহণকারীর আবেদন ও প্রয়োজনীয় ফি প্রদান		
প্রয়োজনীয়/ফি/ট্যাক্স/আনুষঙ্গিক খরচ	কাজের প্রকৃতি এবং পরিমাণের ওপর ভিত্তি করে নির্ধারিত পরিমাণ		
সংশ্লিষ্ট আইন/বিধি/নীতিমালা	সওজ এর রোট সিডিউল মোতাবেক		
নির্দিষ্ট সেবা পেতে ব্যর্থ হলে পরবর্তী প্রতিকারকারী কর্মকর্তা	সংশ্লিষ্ট তত্ত্বাবধায়ক প্রকৌশলী, সওজ		
সেবা প্রদান/ প্রাপ্তির ক্ষেত্রে অসুবিধাসমূহ	ক) নাগরিক পর্যায়	১. অন্যান্য সরকারি বা অনুমোদিত ব্যক্তিমালিকানাধীন ইউটিলিটি সার্ভিসের অবস্থান থাকা বা তথ্য সঠিকভাবে উপস্থাপন না করা ২. ব্যক্তিগত প্রয়োজনে এবং যৌক্তিকতা ছাড়াই আবেদন করা	
	খ) সরকারি পর্যায়	প্রক্রিয়াগত দীর্ঘসূত্রতা	

৩. ৮.১ প্রসেস ম্যাপ

সেবার নামঃ সওজ এর সড়ক কাটার অনুমতিপত্র প্রদান।

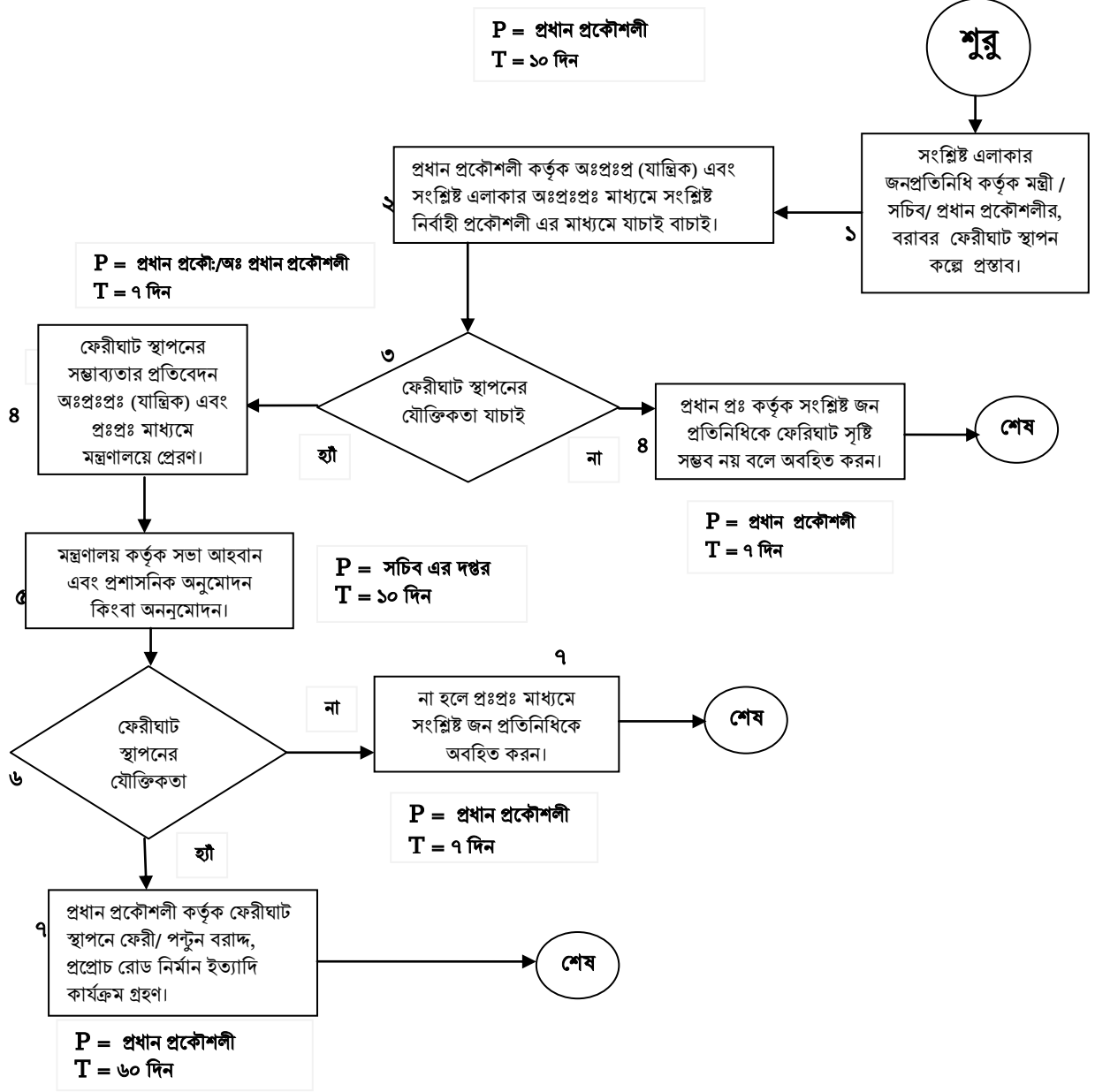
ধাপ সংখ্যাঃ ১২-১৪টি
সম্পূর্ণ জনবল : ৬ জন
সময়: ১৫ দিন



৩.৯ সেবার নাম: নতুন ফেরীঘাট স্থাপন।			
সেবা প্রদানকারী অফিসের নাম	দায়িত্বপ্রাপ্ত কর্মকর্তা/কর্মচারি	সেবাপ্রাপ্তির স্থান	প্রয়োজনীয় সময়
অতিরিক্ত প্রধান প্রকৌশলী,সওজ যান্ত্রিক জোন,এর কার্যালয়	অতিরিক্ত প্রধান প্রকৌশলী, সওজ	সড়ক ভবন, তেজগাঁও, ঢাকা।	১০১ দিন
সেবা প্রদানের সংক্ষিপ্ত বিবরণ	নতুন ফেরীঘাট স্থাপন কল্পে প্রধান প্রকৌশলী এবং অতিরিক্ত প্রধান প্রকৌশলী, সওজ (যান্ত্রিক) এর নির্দেশ মত প্রস্তাবিত ফেরীঘাট সংশ্লিষ্ট নির্বাহী প্রকৌশলী এর সম্ভাব্যতা যাচাই।		
সেবাপ্রাপ্তির শর্তাবলি	জনগনের বাস্তব প্রয়োজনীয়তার আলোকে		
প্রয়োজনীয় কাগজপত্র	প্রস্তাবিত ফেরীঘাট এলাকার সংশ্লিষ্ট জনপ্রতিনিধি কর্তৃক প্রদত্ত চাহিদা পত্র।		
প্রয়োজনীয়/ফি/ট্যাক্স/আনুষঙ্গিক খরচ	প্রযোজ্য নয়		
সংশ্লিষ্ট আইন/বিধি/নীতিমালা	সওজ এর নীতিমালা অনুযায়ী।		
নির্দিষ্ট সেবা পেতে ব্যর্থ হলে পরবর্তী প্রতিকারকারী কর্মকর্তা	সড়ক পরিবহন ও সেতু মন্ত্রণালয়ের মহাসড়ক বিভাগের সচিব।		
সেবা প্রদান/ প্রাপ্তির ক্ষেত্রে অসুবিধাসমূহ	ক) নাগরিক পর্যায়	জনগনের সেবা প্রাপ্তি কতটুকু অপরিহার্যতা বিবেচনায় অপ্রতুল্য হওয়া	
	খ) সরকারি পর্যায়	প্রস্তাবিত ফেরীঘাটের ব্যয় এবং জনসেবা বিবেচনায় যেটির অগ্রাধিকার।	
বিবিধ/অন্যান্য			

৩.৯.১ প্রসেস ম্যাপ
সেবার নামঃ সওজ এর আওতাধীন নতুন ফেরীঘাট স্থাপন।

ধাপ সংখ্যাঃ ৭টি
সম্পূর্ণ জনবল : ১৫ জন
সময়: ১০১ দিন



**Dhaka Mawa Highways | Six Lanes
The Best Road In Asia**

6 Lane! ঢাকা-মাওয়া রোড!

